

FENDT

Fendt 300 Vario





Fendt 300 Vario : Depuis toujours le bon choix. Depuis 40 ans. Et pour encore de nombreuses années à venir.

Le Fendt 300 connaît un succès sans précédent depuis 1980, avec 140 000 tracteurs vendus. Cette série est parfaitement adaptée à la plupart des exploitations en termes de performances, de qualité, de polyvalence et de valeur de reprise exceptionnelle. Le Vario de la quatrième génération comporte le tout nouveau poste de conduite FendtONE. Question puissance, le plus gros modèle 314 Vario délivre jusqu'à 152 ch. Le concept crée la connexion parfaite entre le bureau et la machine. Cette innovation fait une fois de plus du Fendt 300 Vario un pionnier dans le domaine des tracteurs standard compacts.

Moteur		311 Vario	312 Vario	313 Vario	314 Vario
Puissance maximale ECE R 120	kW/ch	83/113	90/123	98/133	104/142
Puissance maximale avec DP ECE R 120					112/152



Quand de nouvelles solutions se conjuguent avec des valeurs ancestrales.

Toute personne déjà familiarisée avec le Fendt 300 Vario sait combien il est impressionnant. Que ce soit dans les pâturages, les champs, pendant le transport ou les travaux de voirie – la nouvelle génération est modulaire et s'adapte parfaitement à vos besoins. Le Fendt 300 Vario est un investissement fantastique, et un partenaire sur lequel vous pouvez compter pour tous vos travaux, même les plus difficiles, aujourd'hui et demain. Toujours la bonne décision.



Atouts du Fendt 300 Vario. Singulier. Supérieur.

Un Fendt 300 Vario se caractérise par sa conception bien pensée jusque dans les moindres détails. Cette dernière génération se compose de quatre modèles couvrant la plage de puissance de 110 à 152 ch, en trois variantes d'équipements : Power, Profi et Profi+. Cette vue d'ensemble présente les solutions Fendt spécifiques – nos atouts Fendt – qui font toute la différence et allègent votre travail quotidien.



- 10. Garde au sol haute, pour une meilleure protection des céréales**
Protection et fertilisation des plantes à un stade de croissance avancé au profit du rendement. La garde au sol haute du Fendt 300 Vario peut atteindre 500 mm pour faciliter le travail dans les cultures hautes.

- 1. Cabine VisioPlus : visibilité panoramique parfaite**
Une pure merveille en termes d'espace et de visibilité, avec vue panoramique ininterrompue à 77° et aucun montant en travers. Visibilité parfaite, même de nuit, avec les feux à faisceaux croisés.

- 2. Poste de conduite FendTONE – utilisation intuitive**
Toutes les commandes sont centralisées sur le tableau de bord et l'accoudoir à joystick multifonction. Personnalisez votre poste de travail avec des touches librement configurables. Option permettant d'intégrer complètement des terminaux 12" sur l'accoudoir et dans la garniture de toit.

- 3. Fendt DynamicPerformance :**
concept intelligent de puissance additionnelle
Pour augmenter l'efficacité et améliorer la productivité, le Fendt 314 Vario dispose d'une réserve de puissance allant jusqu'à 10 ch supplémentaires, et ce à n'importe quelle vitesse.

- 4. Trois configurations de relevages avant pour un réglage précis et une traction exceptionnelle**
Le relevage avant confort avec contrôle de position et report de charge garantit une hauteur de travail constante, offrant ainsi par exemple un fourrage de qualité supérieure. Le transfert de poids depuis la faucheuse vers le pont avant augmente la traction et la stabilité dans les pentes.



- 5. Système d'autoguidage Fendt Guide, pour une productivité incomparable**
Avec SectionControl, VariableRateControl, Contour Assistant et Task Doc, accédez aux mêmes solutions innovantes depuis tous vos tracteurs Fendt.

- 6. FendTONE – connexion parfaite entre la machine et le bureau**
FendTONE – le nouveau poste de conduite, qui combine en une seule et même interface, utilisation de la machine, communication et documentation avec le bureau. 4 modules : Système de Guidage, Agronomie, Télémétrie, Commande machine.

- 9. Modularité optimale sur les versions Power, Profi et Profi+ d'usine**
Vous pouvez adapter le Fendt 300 Vario à vos besoins particuliers, notamment avec les 210 options et 150 montes de pneumatiques disponibles d'usine.

- 8. Le confort d'un véhicule poids lourd**
Système intelligent 4 en 1 : suspension à mise à niveau automatique du pont avant, cabine à suspension mécanique ou pneumatique en option, compensation d'oscillations active et système de direction Fendt Reaction.



- 7. Léger, agile, rapport poids/puissance à seulement 33 kg/ch**
La compaction du sol provoque une réduction du rendement – un fait qui se vérifie aussi bien sur les terres arables que sur les pâturages. Les nombreuses options de pneus et le faible rapport poids/puissance du Fendt 300 Vario protègent vos sols. Avec ses 5010 kg ou 33 kg/ch, le Fendt 314 Vario est un vrai « poids plume ».

Innovations et modularité parfaite.

En comparaison avec la série précédente, le nouveau Fendt 300 Vario est pourvu de 24 innovations au total. La configuration standard, Power, en contient déjà 13. La version Profi bénéficie de quatre innovations supplémentaires intégrées au terminal et au système d'infoloisir, tandis que la variante Profi+ relie le véhicule au bureau grâce à un ensemble d'options de télémétrie, guidage, commande de la machine et agronomie. Le tableau ci-dessous détaille toutes les options ajoutées au nouveau Fendt 300 Vario.



Versions Power, Profi, Profi+

Choix entre 2 configurations différentes pour chaque version. Les illustrations représentent les équipements de série, avec le module de relevage avant en option.

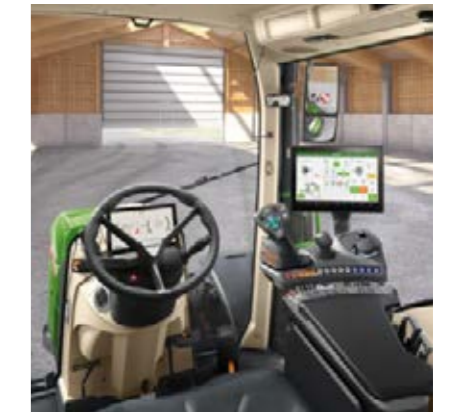
Innovations en version Power	Innovations en version Profi	Innovations en version Profi+
Modèle haut de gamme 314 Vario d'une puissance moteur maximale de 152 ch (ECE R120), 650 Nm avec Fendt DynamicPerformance (DP)	Terminal 12" sur l'accoudoir avec touches et molette de navigation (de série à partir de la configuration Profi Setting 2)	FendtONE – Poste de conduite – Reliez les fonctionnalités du tracteur avec les tâches de planification réalisées depuis votre bureau, le tout sur le terminal
Technologie antipollution conforme à la norme Stage V avec DPF, SCR et DOC	Deuxième terminal 12" en option à droite de la garniture de toit, rétractable de moitié	Le système de guidage Fendt Guide est le même que celui installé du Fendt 500 Vario au Fendt 1000 Vario – fonctionnalité de bout en bout
Ventilateur Visctronic – jusqu'à 1,4 % d'économie de carburant par rapport aux ventilateurs conventionnels	Infoloisirs, système audio 4.1 – AM/FM / DAB / Bluetooth, USB / AUX – Système mains libres, qualité audio supérieure	Module « Guidage automatique » – avec pré-équipement du tracteur et utilisation de Fendt Guide pour une meilleure productivité
Nouveau rapport : 40 km/h à seulement 1550 tr/min – fonctionnement silencieux, réduction de la consommation de carburant	Joystick 3L	Contour Assistant pour la création de lignes uniques / segments de contour
Accoudoir multifonction réglable avec commandes sur le siège conducteur		Module « Agronomie » : création de tâches et rapports avec la documentation Task Doc et le contrôle Task Manager
Tableau de bord numérique 10" ; molette de navigation, 4 touches d'accès rapide		Module « Commande de la machine » : facilité de pilotage des outils ISOBUS via l'interface ISO 11783
Joystick multifonction 2 voies, avec commande hydraulique proportionnelle ; réglage Tempomat à l'aide de la molette		Module « Télémétrie » : Fendt Connect : pour une analyse optimale et une gestion parfaite des parcs
Commandes sur l'accoudoir – commandes personnalisables avec code couleur flexible ; 5 touches librement attribuables (IOM)		
Panneau de commande des relevages avant et arrière avec commande proportionnelle		
Module de commandes en ligne (paire de fingertips) avec codage couleur		
Suspension du pont avant à gestion automatique de la hauteur et verrouillable		
Amélioration de la traction jusqu'à 7% et augmentation de la surface travaillée		
Traction 4RM et blocage de différentiel automatique en fonction de la vitesse, de l'angle de braquage et de la vitesse		
Sorties hydrauliques avant		



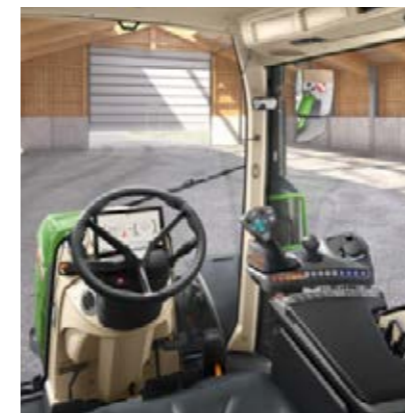
Power Setting 1
 - Sans levier en croix
 - Une paire de commandes en ligne (fingertips) pour commander les distributeurs hydrauliques



Profi Setting 1
 - Levier en croix
 - Une paire de commandes en ligne (fingertips) pour commander les distributeurs hydrauliques



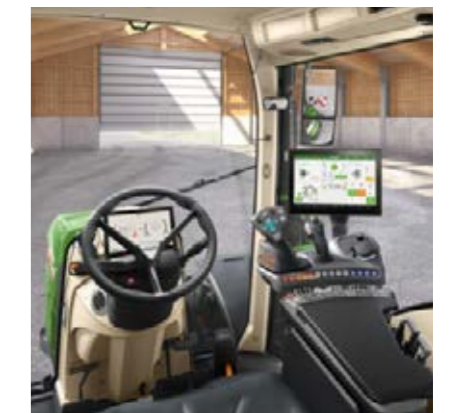
Profi+ Setting 1
 - Levier en croix
 - Une paire de commandes en ligne (fingertips) pour commander les distributeurs hydrauliques
 - Terminal 12"



Power Setting 2
 - Levier en croix
 - Sans commandes en ligne (fingertips)



Profi Setting 2
 - Joystick 3L
 - Une paire de commandes en ligne (fingertips) pour commander les distributeurs hydrauliques
 - Terminal 12"



Profi+ Setting 2
 - Joystick 3L
 - Une paire de commandes en ligne (fingertips) pour commander les distributeurs hydrauliques
 - Terminal 12"

LE SIÈGE CONDUCTEUR SUR LE FENDT 300 VARIO

Votre place préférée avec une vue très dégagée.

77°



Pare-brise panoramique offrant un angle de vision de 77° pour une vue dégagée vers le haut et sur les passages de roues.



Cabine VisioPlus : visibilité panoramique parfaite
Très spacieuse, la cabine Fendt VisioPlus est une petite merveille de visibilité avec un angle de vision panoramique de 77°. Le pare-brise avant monobloc est dépourvu de montants horizontaux obstruant la vue et bombé jusqu'au toit, offrant une vue dégagée sur le chargeur frontal. Le rayon de courbure limite l'adhérence de matières et favorise leur glisse sur le pare-brise. Le capot compact et la structure du demi-châssis en taille de guêpe permettent d'améliorer le champ de vision vers le sol et la partie avant. Cet ingénieux poste de travail FendtONE est encore complété par un accoudoir multifonction fixé au siège conducteur. Vous vous y sentirez immédiatement comme chez vous. Sièges conducteur et passager, visibilité, commandes et suspension – l'ensemble de la cabine a été conçu dans les moindres détails pour assurer votre bien-être et des conditions de travail optimales.

Cabine ouverte ou fermée ? – 3 configurations au choix
Une porte supplémentaire peut être installée du côté droit pour pouvoir monter et descendre encore plus facilement du tracteur. Elle est idéale pour nettoyer plus facilement le véhicule, et atteler / déatteler plus rapidement le chargeur frontal. Si vous préférez un pare-brise ouvrant, le Fendt 300 Vario propose une version avec pare-brise ouvrant et porte à droite. La cabine VisioPlus est dotée de 6,2 m² de surface vitrée totale pour une visibilité panoramique sans montant de porte obstruant la vue conducteur sur la droite. Le pare-brise ouvrant compte 2 poignées pour pouvoir le fermer complètement.

Ces petits détails qui font toute la différence

Profitez des larges marches et de la poignée de porte facilement accessible. Une panoplie de détails intelligents fait de votre travail quotidien un véritable plaisir. C'est notamment le cas du compartiment réfrigéré type glacière et de nombreux espaces et compartiments de rangement dont trois filets extensibles et un porte-gobelet intégré. Dans les cabines fermées, les câbles sont ingénieusement intégrés et acheminés à l'intérieur de la cabine depuis l'extérieur. La poussière, le bruit et l'humidité restent dehors. La poignée servant à rabattre la lunette arrière est toujours à portée de main quelle que soit la position de cette dernière.

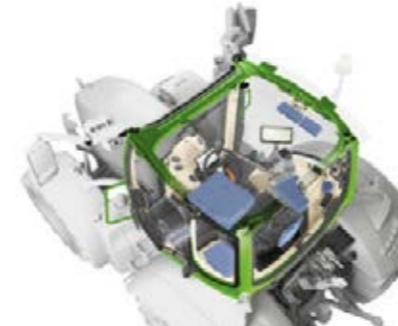
Suspension de cabine en option

La clé de la sécurité et du confort réside dans la suspension de cabine parfaitement conçue dans les moindres détails. La suspension mécanique de la cabine minimise efficacement les chocs et les vibrations. La suspension de cabine pneumatique en option sur les versions Profi et Profi+ intègre un dispositif de correction automatique d'assiette à l'arrière pour garantir une suspension uniforme.

Feux Fendt exclusifs à faisceaux croisés, pour un éclairage optimum

Les feux de travail avant éliminent efficacement les zones d'ombre. Le secret réside dans le concept exclusif de faisceaux de feux de travail croisés Fendt. Tous les reflets du capot et les zones d'ombre sont ainsi éliminés pour que votre champ de vision soit éclairé à la perfection, indépendamment de la tâche à réaliser.

La cabine VisioPlus comporte de nombreuses options de rangement – le compartiment réfrigéré à l'arrière gauche, sous le siège passager et dans la garniture de toit à gauche et à droite. Des compartiments sont également prévus sous l'accoudoir et à l'arrière du siège, ainsi qu'un porte-gobelet intégré



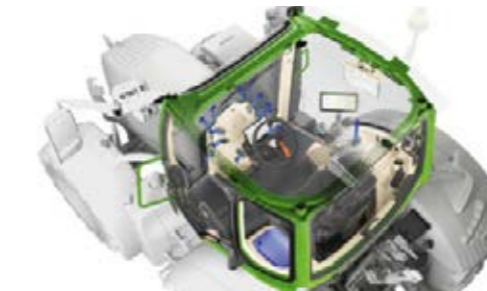
Le pare-soleil opaque escamotable épouse parfaitement les lignes du pare-brise incurvé, couvre toute la largeur de la vitre et peut être réglé dans n'importe quelle position.



La poignée verticale de la lunette arrière est une spécificité du Fendt 300 Vario qui permet d'ouvrir et fermer simplement la fenêtre, tout en restant assis.



Fendt propose une solution intelligente pour les câbles en provenance de l'arrière du tracteur qui pénètrent dans la cabine. Les câbles peuvent être acheminés par le passe-câbles, quel que soit leur diamètre. Le conducteur peut fermer la vitre arrière pour empêcher la poussière, les impuretés, l'eau et le bruit de pénétrer à l'intérieur.



La conception intelligente de ventilation et de climatisation distribue l'air à la perfection depuis la colonne de direction et le diffuseur latéral pour la fenêtre de droite. Une fonction de surpression et de dégivrage automatique est également disponible. La température intérieure s'affiche au tableau de bord. La trappe de toit repliable garantit une ventilation sans courant d'air.



Deux essuie-glaces de pare-brise au choix : Essuie-glace rotatif à fonctionnement intermittent ou essuie-glace à balayage vertical pour un rayon d'action encore plus grand.

Nouvelle interface conducteur FendtONE



Tableau de bord central

La conception modulaire du Fendt 300 Vario permet de l'adapter à la perfection à vos exigences, grâce au vaste choix d'équipements disponibles. La version Power possède le tableau de bord numérique 10" paramétrable haute performance. Il suffit de définir les réglages avec la nouvelle molette de navigation installée sur l'accoudoir de droite. L'ensemble tableau de bord et colonne de direction peut être tourné entièrement et réglé à l'aide d'une pédale.

FendtONE : utilisation intuitive, capable de fusionner vos machines et votre bureau pour la toute première fois

La série Fendt 300 Vario est l'une des séries qui a enregistré le plus de ventes ces dernières années. Cette dernière génération est équipée du tout nouveau poste de conduite FendtONE. Pour la première fois, la philosophie intuitive FendtONE allie l'utilisation de la machine à la gestion des travaux directement depuis le bureau. De ce fait, le Fendt 300 Vario est un véritable pionnier sur le plan de l'ergonomie, des commandes et de la facilité d'utilisation. Ce concept est complété par un pack Infofoisirs en option et un système audio 4.1. Conçus avec le plus grand soin dans les moindres détails, ces tracteurs vous permettent de gérer toutes les commandes et les fonctionnalités de manière intuitive. Le nouveau poste de conduite comporte un grand tableau de bord 10", un accoudoir avec joystick et, en fonction de la configuration, un terminal 12". Comme l'accoudoir est fixé au siège, vous pouvez effectuer facilement tous les réglages et actionner toutes les fonctions, sans pratiquement aucun mouvement. Un second terminal de 12" qui peut être rétracté partiellement dans le toit de cabine, est également disponible en option. Le joystick 3L ouvre de nouvelles possibilités.

L'ergonomie à l'état pur : joystick multifonction et levier en croix

Les concepteurs ont particulièrement insisté sur le fonctionnement intuitif et l'ergonomie. Par exemple, le joystick multifonction doté d'un repose-main perfectionné a été équipé de fonctions supplémentaires tandis que le levier en croix a été optimisé sur le plan ergonomique pour faciliter l'utilisation des différents outils. Le nouveau joystick dispose de 2 commandes proportionnelles, et de 16 touches au total, dont 13 peuvent être attribuées librement.

Accoudoir multifonction avec codes couleurs ingénieux

C'est ici que sont rassemblés tous les groupes de fonctions, codés par couleur pour identifier facilement les fonctions : transmission, relevages, distributeurs hydrauliques et prises de force. Il y a également cinq touches blanches qui peuvent être affectées librement de manière à personnaliser les commandes. L'affectation des commandes s'effectue simplement à partir de l'IOM (Individual Operation Manager) sur le terminal. Des codes couleurs aident le conducteur à s'y retrouver rapidement et à éviter les erreurs. Le conducteur visualise immédiatement si les boutons ont été réattribués grâce au concept de couleurs. Sur l'IOM, vous pouvez également reprogrammer les touches pré-réglées pour activer certaines fonctions comme la pré-activation du système de guidage (Marche/Arrêt), l'ensemble des commandes type Marche/Arrêt et les commandes des distributeurs.

Pack Infofoisirs avec système audio 4.1

Quatre haut-parleurs haut de gamme et un caisson de basses garantissent une qualité sonore à couper le souffle dans la cabine VisioPlus. Écoutez la musique de votre smartphone via USB, AUX-IN et Bluetooth. Les bandes FM/AM/DAB+/HD et deux antennes avec recherche permanente des stations garantissent également une réception radio sans interruptions. Passez et recevez des appels téléphoniques dans votre Fendt 300 Vario avec le kit mains libres d'une incroyable qualité. Avec les huit micros installés dans la garniture de toit, vous gardez les mains libres et profitez d'une acoustique parfaite. Continuez d'utiliser le terminal Vario et gérer le son directement depuis la molette de contrôle dédiée.



Réglages et vue d'ensemble sur le tableau de bord

Voici le tableau de bord numérique principal, où vous pouvez configurer facilement les différents groupes de fonctions. Les informations concernant la conduite sont affichées en permanence à gauche et à droite. Dans les versions sans terminal 12", vous pouvez contrôler facilement les paramètres des groupes principaux au centre : relevages, système hydraulique, moteur et transmission, ordinateur de bord avec affichage de la consommation, ventilation, éclairage, suspension du pont avant, attribution des distributeurs, entretien et diagnostics. Il suffit de définir les réglages avec la nouvelle molette de navigation installée sur l'accoudoir de droite.

COMMANDES, ACCOUDOIRS ET TERMINAUX

Un espace de travail où l'on se sent parfaitement à l'aise. Terminal de 12" – accoudoir et terminal descendant du toit, joystick 3L.



Terminal rétractable dans la garniture de toit :

Le terminal supplémentaire de 12" dans le toit du côté droit est relié à tous les autres terminaux. Vous pouvez déplacer le contenu pour que l'affichage corresponde à vos exigences sur le plan ergonomique. Il est également possible d'escamoter partiellement ce terminal dans le toit pour augmenter la visibilité sur route par exemple ; vous pouvez ainsi continuer à utiliser 50 % de l'écran pour afficher les paramètres principaux sur trois sections.



Nouveaux terminaux de 12" – plus de fonctions et zone d'affichage plus grande

En fonction de la version, le Fendt 300 Vario est désormais équipé du terminal de 12", qui intègre toutes les fonctions liées à l'autoguidage, comme les options Contour Assistant, SectionControl et VariableRateControl. Le nombre d'applications pour terminaux ne cesse de croître, ce qui signifie que l'espace d'affichage dans le tracteur doit suivre le rythme. Parallèlement à sa nouvelle philosophie d'utilisation, le nouveau Fendt 300 Vario peut être équipé d'un second terminal de 12" en option descendant du toit côté droit. Jusqu'à 6 zones librement configurables s'affichent sur les terminaux. Les terminaux peuvent être commandés à l'aide de la molette de navigation multifonction ou de l'écran tactile pour faciliter les commandes. Vous pouvez également attribuer l'utilisation des touches dans l'IOM (Individual Operation Manager). Des codes couleurs aident le conducteur à s'y retrouver rapidement et à éviter les erreurs. En reliant les terminaux, les conducteurs peuvent personnaliser les zones d'affichage et obtenir un meilleur aperçu.



Levier en croix et joystick 3L

Les 3e et 4e fonctions hydrauliques, ainsi que le chargeur frontal, peuvent être commandés à l'aide d'un levier en croix ou du joystick 3L, en fonction de la configuration. Grâce au joystick 3L, vous pouvez commander les chargeurs frontaux Fendt Cargo et Fendt CargoProfi, ainsi que d'autres fonctions du tracteur.

Affectation flexible des commandes avec Individual Operation Manager (IOM)

IOM offre un avantage pratique pour l'attribution spécifique des éléments de chaque conducteur. Ces derniers peuvent décider eux-mêmes d'où ils souhaitent commander les fonctions clés. Chaque conducteur peut enregistrer ses paramètres personnels.

Reprenant une forme et un fonctionnement familier à tous, le nouveau joystick multifonction intègre deux commandes de distributeurs proportionnels ainsi que quatre touches blanches qui peuvent être affectées librement aux différentes fonctions.

C'est de là que vous pouvez gérer facilement les différentes fonctions liées à la transmission, à l'aide des boutons-poussoirs. Il y a également deux touches de régime moteur programmable, deux touches « tempomat » avec une nouvelle molette de réglage qui permet d'ajuster le « tempomat » actif, directement en roulant depuis le joystick.

Le levier en croix permet de piloter deux distributeurs simultanément avec précision sans être obligé de solliciter deux commandes différentes. Les fonctions complexes des outils peuvent être commandées à l'aide de la troisième et de la quatrième fonctions disponibles en option. Elles sont actionnées et commandées par des boutons-poussoirs situés sur le levier en croix.

Cinq touches configurables : Vous pouvez attribuer librement des fonctions à des commandes spécifiques. Jamais un tel niveau d'individualisation du poste de conduite en fonction des différents conducteurs n'avait été atteint.

Vous pouvez gérer facilement la climatisation et l'InfoLoisirs à partir de deux molettes de commande dédiées.



Utilisez le bouton-poussoir central pour décider ce que vous souhaitez afficher sur le Fendt 300 Vario. Vous disposez également de quatre touches d'accès rapide pour les fonctions Retour, Launchpad, Aperçu, Individual Operation Manager (IOM) et basculement entre le terminal et le tableau de bord.

On trouve ici les touches de commande du pont avant, et des blocages de différentiels à gauche, les paramètres des relevages à droite et, au milieu, les cinq touches blanches librement assignables.

Au centre de l'accoudeur se trouvent les commandes suivantes, de gauche à droite : accélérateur, vitesse maximale en mode pédale, 1 et 2 distributeurs (affectation libre), prise de force et relevages avant/arrière avec réglage de profondeur.

Actionnement des prises de force avant et arrière

Au plus proche du conducteur, un panneau d'affichage à LED informe sur l'état d'activation de chacune des commandes. Le conducteur visualise immédiatement si les boutons ont été réattribués grâce au concept de couleurs. Par défaut, il s'agit des commandes des distributeurs hydrauliques.

LE MOTEUR DU FENDT 300 VARIO

Quelle tenue de route. Le tracteur le plus abouti dans les champs et sur le papier.

Avec DynamicPerformance (DP), Fendt a ajouté un concept de puissance additionnelle intelligente pour augmenter l'efficacité et améliorer la productivité. Le Fendt 314 Vario DP dispose d'un moteur délivrant une puissance maximale de 152 ch et un couple impressionnant de 650 Nm. Le concept innovant de surpuissance DP augmente jusqu'à 10 ch la puissance lorsque vous en avez besoin. Son activation n'est pas liée aux vitesses de déplacement ni à des tâches spécifiques, mais elle s'exprime de manière dynamique et intelligente. En général, la puissance moteur des tracteurs est distribuée entre les nombreux éléments consommateurs – comme la pda, le système hydraulique, le ventilateur moteur et la climatisation. Le système détecte quand certains composants ont besoin de plus de puissance, puis la leur distribue par le biais du contrôle intelligent. Le DP fonctionne aussi bien à l'arrêt – comme avec une remorque mélangeuse – qu'en mouvement. Le DP est également adapté aux travaux de préparation du sol et aux transports lents en fonction de la puissance requise par les utilisateurs actifs. La puissance supplémentaire de 10 ch convient parfaitement aux exploitations qui souhaitent un tracteur compact, léger et puissant avec de la réserve.

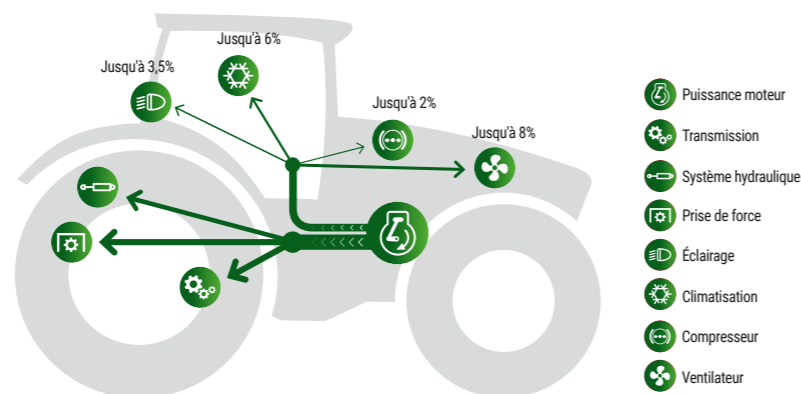
Économique et entretien réduit

Le préfiltre à carburant avec vanne thermostatique assure des démarrages sans problème, même à des températures extrêmement basses, bien en deçà de zéro, du fait que le carburant préchauffé retourne dans le préfiltre. Le radiateur et le filtre sont agencés de manière à faciliter la maintenance. L'indicateur de consommation de carburant et d'AdBlue vous permet de surveiller non seulement la consommation réelle mais aussi sur le long terme. Et vous pouvez également enregistrer la quantité consommée pour chacun des travaux. Cette fonctionnalité aide le conducteur à adopter en permanence le meilleur style de conduite.

Système antipollution avec DPF passif, DOC et technologie SCR

La technologie de post-traitement des gaz d'échappement SCR associée au filtre à particules passif DPF se caractérise par une consommation particulièrement faible en carburant, étant donné que le DPF ne nécessite pas l'injection de carburant supplémentaire pendant la régénération. L'injection supplémentaire de solution d'urée AdBlue réduit au minimum les émissions d'oxydes d'azote. En association avec un catalyseur à oxydation diesel (DOC), les émissions polluantes sont efficacement réduites et le tracteur répond aux nouvelles normes antipollution Stage 5 / Tier 4 Final.

Le concept intelligent de surpuissance Fendt DynamicPerformance (DP) sur le Fendt 314 Vario distribue 10 ch de puissance en plus sur demande. Celle-ci est régulée en fonction des conditions de fonctionnement, quelle que soit la vitesse de déplacement. Vous pouvez également bénéficier de cette puissance supplémentaire tant à l'arrêt à la prise de force que pour le travail du sol ou le transport. Ce qui vous offre l'avantage d'un tracteur léger, plus puissant et qui consomme moins de carburant par hectare.



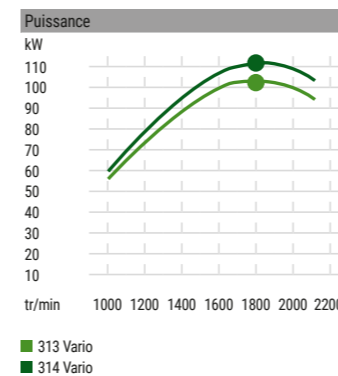
Le nouveau ventilateur numérique Viscronic s'adapte aux besoins réels en refroidissement, de manière extrêmement sensible. Il permet d'économiser jusqu'à 1,4 % de carburant. De plus, il est nettement plus silencieux qu'un ventilateur conventionnel. Il réduit également les réparations et allonge les intervalles entre les entretiens, même en conditions poussiéreuses.



Accessibilité optimale pour l'entretien : la maintenance est particulièrement aisée grâce au raccord pour tuyau d'air comprimé et à l'accès facilité au condenseur de climatisation et aux échangeurs rabattables. Les saletés adhèrent plus difficilement au plancher plat du bloc de refroidissement.

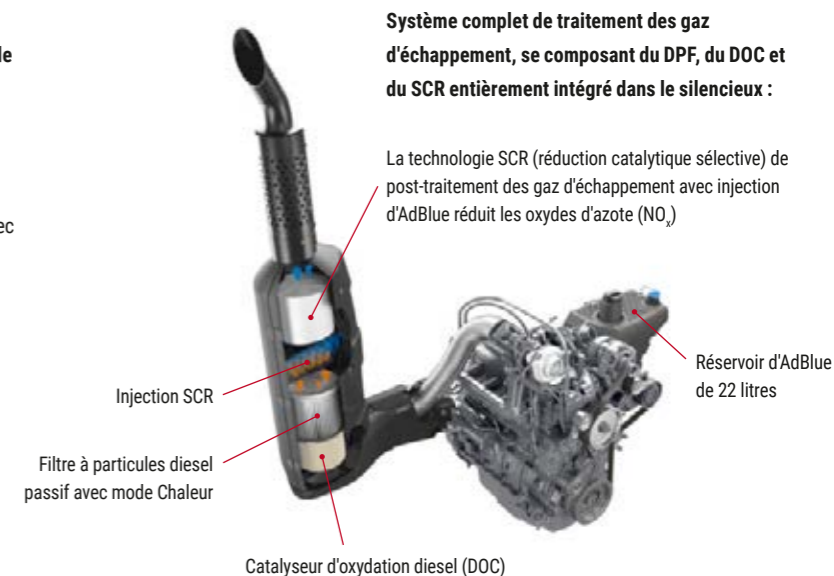


Le réservoir de grande capacité contient 210 litres de gazole et 22 litres d'AdBlue, pour une autonomie accrue. Cycles de travail plus longs, sans soucis de ravitaillement. Pratique : les goulots de remplissage de gazole et d'AdBlue sont situés du même côté du tracteur.



Concept intelligent d'augmentation de la puissance avec DP et réserve de puissance jusqu'à 10 ch en plus

- Couple maximum élevé : max. 650 Nm / 1500 tr/min (314 Vario DP)
- Diminution de la vitesse de ralenti avec baisse intelligente



TRANSMISSION ET PRISE DE FORCE DU FENDT 300 VARIO

Fendt Vario : un grand gagnant depuis plus de 25 ans.



Profitez de la valeur ajoutée du Vario – diminution du temps de travail jusqu'à 7 % et réduction de la consommation de carburant jusqu'à 9 %

Le surplus d'efficacité du Fendt Vario provient de sa capacité à toujours travailler à la vitesse parfaite et avec une productivité optimale pour couvrir une surface maximale. Il puise dans les réserves de puissance impossibles à atteindre par les transmissions mécaniques. Des publications indépendantes ont montré que cette méthode permet d'économiser jusqu'à 7 % d'heures de travail* et jusqu'à 9 % de carburant* par rapport aux transmissions à rapports sous charge, en fonction du type d'exploitation. Pour une exploitation de polyculture de 100 ha, cela représente jusqu'à 46 heures de travail sur 6 jours de travail et 11 600 litres de carburant** par an en moins sur 7000 heures de fonctionnement. En termes d'avantages financiers, la transmission à variation continue représente une économie de plus de 25 000 euros** !

Maniabilité parfaite : régulation de la vitesse en continu dès 20 m/h – inversion du sens de la marche et commandes des deux vitesses Tempomat sans changements de rapports

Grâce à la transmission à variation continue Vario, vous pouvez rouler entre 20 m/h (vitesse très lente) et 40 km/h à 1550 tr/min à peine, sans avoir à passer de vitesse. Même en pente, la fonction d'arrêt actif vous permet de décélérer progressivement, tout en douceur et sans à-coups, jusqu'à l'arrêt total du tracteur. Le conducteur est protégé, le sol préservé. Ce système présente un avantage supplémentaire, à savoir l'inverseur du sens de la marche (en continu et sans usure), commandé par le joystick situé à droite ou la commande au volant disposant de la fonction Stop and Go. Essentiel pour les opérations de chargement. Avec deux touches Tempomat et la nouvelle molette, vous pouvez enregistrer, activer et régler deux vitesses Tempomat différentes.

Le parfait duo : TMS et superviseur de sous-régime automatique 2.0

Le système de gestion du tracteur TMS contrôle le moteur et la transmission de manière à toujours fonctionner à l'optimum économique. Il vous suffit simplement de renseigner la vitesse désirée. Le superviseur de sous-régime détermine la charge du moteur en fonction de la puissance requise. Par conséquent, le moteur fonctionne toujours dans la plage de régime moteur idéale. Vous pouvez également régler manuellement le superviseur de sous-régime si vous le souhaitez. Le mode Kick Down, avec lequel le tracteur accélère comme une voiture à transmission automatique, permet un démarrage en douceur du tracteur.

Arrière : Prise de force 3 régimes à démarrage progressif et mode automatique en fonction de la hauteur de levage

Pour une utilisation conviviale de l'outil avec la prise de force, il suffit de pré-régler électrohydrauliquement la commande de démarrage progressif en appuyant simplement sur une touche du Variocenter. Autre avantage non négligeable, la prise de force peut s'activer et se désactiver en mode automatique en fonction de la hauteur de levage.

Avantage Fendt exclusif : Prise de force arrière avec commande extérieure et augmentation du régime moteur

Exemple concret avec le remplissage de la tonne à lisier : Activer la prise de force de l'extérieur pour augmenter ensuite le régime moteur dans la cabine appartient dorénavant au passé : l'engagement extérieur de la prise de force augmente automatiquement le régime moteur. La bonne nouvelle, c'est que les va-et-vient incessants dans la cabine sont terminés.

Source : *Landwirtschaftliches Wochenblatt Westfalen-Lippe, 5-2001 ; exploitation de polyculture de 100 ha ; **Calculs propres : tracteur 140 ch, 7000 heures de fonctionnement par an – durée d'utilisation de 10 ans / 7 000 heures de fonctionnement ; consommation moyenne 20 l de GNR / heures de fonctionnement ; coûts d'exploitation économisés : Coûts de location d'un tracteur de 140 ch : 20 €/heure de fonctionnement*** (valeurs données par une Coopérative d'utilisation de matériel agricole pour un 140 ch – <http://www.mr-bayreuth.de/images/inhalte/verrechnungsheft2018.pdf> ; 460 heures de fonctionnement = 12 800 €/7000 heures de fonctionnement)

Commande par pédale ou joystick. Le mode de conduite peut être sélectionné facilement. La vitesse peut être contrôlée avec la pédale ou le joystick. Le sens de la marche peut être changé avec le joystick ou l'inverseur intégrant la fonction Stop and Go.



Inversion du sens de la marche sans usure avec fonctions Neutre et Stop and Go intégrées. Transfert de puissance constante pour une accélération tout en souplesse, respectueuse des sols.



L'ingénieuse transmission Fendt Vario se caractérise par un entraînement mécanique-hydrostatique à puissance partagée. L'arbre de la prise de force tourne librement.



Productivité supérieure avec l'efficacité de la Vario.

- Profitez à chaque fois de la vitesse de travail parfaite, avec un seul levier à réaction rapide, sans devoir changer le mouvement de la main
- TMS – gestion moteur/transmission parfaite avec le superviseur de sous-régime automatique 2.0
- Accélération et conduite régulières, y compris mode Kickdown comme sur les voitures à transmissions automatiques
- Vitesses ultra lentes à partir de 20 mètres par heure ; 2 réglages Tempomat
- Inversion progressive, sans usure
- 40 km/h à un régime économique et silencieux de 1550 tr/min
- Jusqu'à 7 % de gain de temps et réduction de la consommation de carburant jusqu'à 9 % en comparaison avec les transmissions à rapport sous charge

POLYVALENCE ET FLEXIBILITÉ : SYSTÈME HYDRAULIQUE – RELEVAGE AVANT ET ARRIÈRE

Une longueur d'avance à plus d'un titre.



Système hydraulique avec débit allant jusqu'à 110 l/min.

Le Fendt 300 Vario est doté de série d'une puissante pompe hydraulique à cylindrée variable de 110 l/min en standard sur la version Profi. Ce débit de pompe permet de maintenir un régime moteur peu élevé, afin d'économiser du carburant, même dans les conditions les plus sévères. La version Power est dotée de série d'une pompe à débit constant de 84 l/min et peut être équipée d'une pompe de 110 l/min.

EHR – relevage arrière pour une visibilité et une fonctionnalité optimales

Le relevage arrière avec une capacité de levage de 5960 daN permet également de lever complètement les outils les plus lourds, à chaque fois. Le compensateur d'oscillations garantit une conduite sereine sans à-coups, source de stress pour l'utilisateur. La cabine offre une visibilité exceptionnelle sur les bras inférieurs, l'attelage à boule et la remorque. Vous allez adorer l'arrière du tracteur et ses aspects pratiques, notamment les crochets des bras inférieurs à contrôler d'une seule main et le réglage aisé des chandelles de relevage avec échelle intégrée. Le changement de largeur d'attelage des bras inférieurs s'effectue sans outils à l'aide des boulons et de la vis coudée. Pour une description complète de tous les avantages du relevage, reportez-vous à la section « Accessoires » au dos de la brochure.

Trois types de relevage avant pour s'adapter à toutes les tâches

Le relevage électrohydraulique avec compensation d'oscillations est disponible de série, vous pouvez aussi avoir un relevage avec contrôle de position ainsi qu'un relevage avant confort exclusif avec contrôle de position et report de charge. Tout cela tend à optimiser la qualité du travail. Avec le relevage avant confort, vous pouvez déterminer la pression de rappui dans le terminal Vario afin de garantir la stabilité requise quel que soit l'outil utilisé. Cette fonction est particulièrement utile avec faucheuse avant, où l'outil suit à la perfection les contours du terrain à hauteur constante. L'attelage avant à report de charge remplace ainsi la suspension par ressorts de compensation de charge classique de la faucheuse. Le transfert du poids de l'outil vers l'essieu avant augmente la puissance de traction, sans risque de rippage dans les coteaux. Des études confirment que cela optimise la qualité du fourrage, du fait que la quantité d'impuretés dans la récolte diminue lorsque la couche végétale n'est pas endommagée. En hiver, pour les travaux de déneigement, le contrôle constant de la pression de report permet d'obtenir des résultats plus uniformes.

Circuits hydrauliques séparés – volume exportable élevé

Les circuits d'alimentation indépendants du système hydraulique et de la transmission empêchent les huiles de se mélanger, ce qui est particulièrement important en cas de changements fréquents d'outils. Un volume de 43 litres d'huile exportable permet également d'utiliser des bennes de grande capacité.

Le relevage avant exclusif avec report de charge suit avec précision les contours du terrain en cas d'utilisation avec une faucheuse, un tasse avant ou une lame à neige. En fonction de la tâche, vous pourrez travailler de manière à protéger à la fois l'outil et le sol, et bénéficier d'une traction optimale et d'un parfait maintien sur la ligne, en transférant le poids de l'outil sur le pont avant.



Le relevage avant est parfaitement intégré au demi-châssis, flasqué au tracteur. Cela permet aux machines attelées d'être extrêmement maniables. Les bras inférieurs se distinguent par une grande course et se replient facilement pour le transport. Des soufflets protègent les vérins de relevage des projections. L'amortisseur par boule d'azote installé de série évite les à-coups et offre une sécurité ainsi qu'un confort de conduite exceptionnels.



Les raccords hydrauliques à l'arrière sont parfaitement alignés et se repèrent facilement grâce à leur code couleur. Les volets anti-poussières se referment automatiquement. Le système d'accouplement sous pression permet de raccorder les distributeurs hydrauliques en charge, ce qui facilite l'attelage et le dételage des outils.



Relevage avant et arrière

- Réglage de la profondeur de travail du relevage avant (version Confort)
- Prise de force avant (engagée / désengagée)
- Relevage avant (montée / descente / terrage rapide)
- Prise de force arrière (engagée / désengagée)
- Blocage du relevage avant
- Blocage du relevage arrière
- Position flottante de l'outil avant (p. ex. broyeur)
- Mode position de l'outil avant
- Mode position de l'outil arrière
- Position flottante de l'outil arrière (p. ex. chisel)
- Bouton-poussoir de réglage de la butée du relevage
- Réglage de la profondeur de travail du relevage arrière
- Relevage arrière (montée / descente / terrage rapide)

CONCEPTION – CONSTRUCTION – CHARGE UTILE – CHÂSSIS – MANIABILITÉ

Ces détails qui font la différence



Le confort d'un véhicule poids lourd

Le système 3 en 1 intelligent offre le summum en termes de confort de conduite et de facilité d'utilisation ; suspension avec régulation automatique de la hauteur de pont avant, suspension de cabine en option et compensation d'oscillations active. Il est associé au système exclusif de direction Fendt Reaction, qui permet un contrôle particulièrement sensible et sécurisant et réagit à la perfection pour garantir une conduite en ligne droite en toute sécurité.

Pont avant suspendu – jusqu'à 7 % de couverture de surface en plus, avec un confort de classe supérieure.

La suspension à mise à niveau automatique du pont avant avec course de vérin de 80 mm garantit une traction optimale et augmente la couverture de surface jusqu'à 7 %. La toujours plus performante transmission Vario garantit également la meilleure sécurité de conduite qui soit, même en dévers ou en cas d'utilisation du chargeur frontal.

Suspension avec régulation automatique de la hauteur de pont avant, contrôle total

La correction d'assiette automatique intégrée avec capteur de position garantit un confort de suspension constant indépendamment de la charge. La suspension peut être totalement désactivée sur simple pression d'une touche pour les tâches exigeant une précision élevée, tels que les travaux de chargement.



Une conduite sûre, même avec une charge utile élevée

Le nouveau Fendt 300 Vario repose sur un robuste demi-châssis moulé conçu pour un poids total admissible de 8 500 kg et une charge utile supérieure à 3 500 kg. La structure compacte du demi-châssis crée l'espace nécessaire à la nouvelle suspension à berceau longitudinal, assurant ainsi un confort de conduite particulièrement élevé.

Traction intelligente 4RM et blocage de différentiel automatique

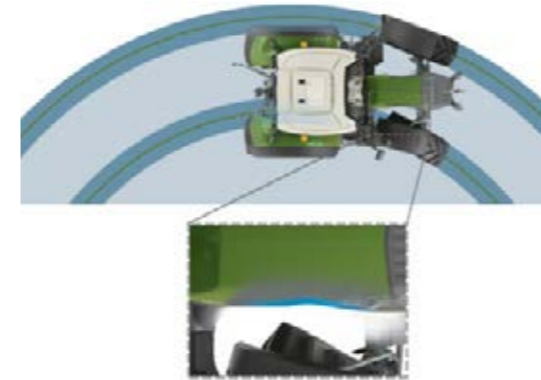
Les automatismes de 4 RM et de différentiel en fonction de la vitesse et de l'angle de braquage sont d'une grande aide pour les manœuvres en bout de champ. Les deux systèmes sont activés ou désactivés selon l'angle de braquage, la vitesse d'avancement utilisée et les exigences de l'application. Résultat, une force de traction et une protection des sols sans pareil, pour une maniabilité parfaite.

Des systèmes d'assistance intelligents pour encore plus de sécurité

Pour une plus grande sécurité de conduite, le Fendt 300 Vario propose deux assistants de décélération et de feux de freins actifs. Toute décélération du tracteur, même sans actionnement actif du frein, allume automatiquement les feux de stop, ce qui permet d'avertir plus rapidement les usagers qui suivent. En calculant la force de décélération, l'assistant assure une bonne stabilité et souplesse de conduite en réglant le taux de décélération lorsque le tracteur tracte une remorque. La transmission est ainsi moins sollicitée, pour une plus grande durée de vie.

Une agilité sans pareil grâce au demi-châssis en taille de guêpe

Profi, le magazine de la profession agricole, a salué son rayon de braquage exceptionnel de pas moins de 10,20 m (11/2016) et ses ailes pivotantes. La conception en taille de guêpe du châssis crée encore plus d'espace pour un angle de braquage optimisé, ce qui se traduit par une plus grande maniabilité.



Suspension avec régulation automatique de la hauteur de pont avant, offrant une augmentation de la productivité et de la traction

La suspension du pont avant à gestion automatique de la hauteur verrouillable se présente sous la forme d'un bras pivotant vertical, avec une suspension de 80 mm. Cette conception associe fonctionnement régulier et traction optimale. Un capteur de position intégré, à gestion automatique de la hauteur, garantit une traction permanente et un confort de suspension constant. De plus, quand la suspension est verrouillée, par exemple en cas d'utilisation d'une tasse avant, le pont avant conserve toute sa liberté d'oscillation pour garantir un contact parfait avec le sol.



Blocage automatique de l'essieu suiveur : ce système d'assistance débloque l'essieu suiveur à une vitesse prédéfinie. En ligne droite, l'essieu suiveur bloqué assure la stabilité. L'utilisateur n'a pas besoin de verrouiller l'essieu suiveur manuellement en dehors de la plage de vitesses présélectionnée ni lorsqu'il passe en marche arrière.



Que vous soyez en bout de champ ou que vous sollicitiez le chargeur frontal, vous bénéficiez déjà de la direction VarioActive* en accomplissant un angle de braquage complet avec un seul tour de volant. Jusqu'à 8 km/h, il suffit d'un seul tour de volant pour pouvoir braquer à fond. Entre 8 et 18 km/h, l'effet de la direction à amplification variable diminue progressivement.

* en option

CHARGEUR FRONTAL FENDT CARGO/CARGOPROFI

Solution de chargement parfaite.



Vue d'ensemble optimisée avec la cabine VisioPlus et le capot effilé

Vous allez adorer le Fendt 300 Vario et sa visibilité panoramique à 77° – une pure merveille en termes d'espace et de visibilité. Le pare-brise avant est bombé jusqu'au toit pour une vue dégagée sur le chargeur frontal, même lorsque celui-ci est entièrement relevé. Le rayon de courbure limite l'adhérence de matières et favorise leur glisse sur le pare-brise. L'espace situé entre et sur le devant des passages de roue a également été optimisé compte tenu du capot effilé et de la structure en taille de guêpe du châssis. Grâce au système de direction à amplification variable VarioActive, le 300 Vario ProfiPlus n'a jamais été aussi agile.

Quatre versions du chargeur frontal – compact à Profi
 Quatre versions du chargeur frontal Cargo sont disponibles sur les modèles Fendt 300 Vario : Cargo 3X70, 4X75, 4X75 compact et CargoProfi 4X75. Sur la version 4X75 compact, le bras est fixé 100 mm plus près de la cabine pour encore accroître la stabilité.

Système d'amortissement intégré du Cargo

Des boules d'azote sous pression absorbent les vibrations et les oscillations, empêchant ainsi qu'elles ne se transfèrent au châssis du tracteur. Cette particularité permet de réduire l'usure du tracteur et de prolonger sa durée de vie. Grâce au système d'amortissement combiné aux systèmes de suspension du pont avant et de la cabine, vous bénéficiez d'un confort de conduite supérieur et le travail au chargeur frontal vous procurera un véritable plaisir.

Ergonomie parfaite : commandes de la direction et du sens d'avancement à main gauche, commande du chargeur côté droit.

Les commandes du chargeur frontal sont parfaitement intégrées dans la conception générale de l'accoudoir droit et du terminal Variotronic. Inutile de tendre les bras. Votre main gauche sélectionne le sens d'avancement tandis que votre main droite actionne le levier en croix du chargeur frontal. En fonction de la configuration, vous aurez le choix entre un levier en croix ou le joystick 3L pour commander le chargeur frontal. Vous contrôlez la vitesse avec votre pied. Le levier d'inversion du sens de la marche permet de changer rapidement et facilement de direction, sans usure mécanique. La capacité hydraulique élevée du Fendt 300 Vario garantit des opérations de chargement et déchargement ultra rapides, avec une pompe Load Sensing débitant jusqu'à 110 l/min. Comme la conception du chargeur frontal et celle du tracteur ont été réalisées conjointement, tous les travaux d'entretien peuvent être effectués alors que le chargeur frontal est monté.

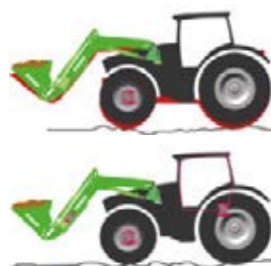
CargoProfi : chargement intelligent et précis en fonction du poids de la charge et de la hauteur de travail

Grâce au système de mesure précise et au capteur d'angle dont bénéficie le CargoProfi 4X75, vous savez exactement combien pèse votre charge. Pesez votre charge sur simple pression d'une touche et exploitez pleinement la capacité de chargement. Vous n'avez plus besoin de vous rendre au pont bascule. Le CargoProfi vous permet de paramétrer la limite supérieure et inférieure de la hauteur de levage ainsi que l'angle d'inclinaison. Votre godet est entièrement vidé grâce à la fonction de secouage intégrée, qui décolle la matière tenace. La fonction Mémoire enregistre les positions et facilite les tâches répétitives.

Grâce au levier en croix, vous pouvez contrôler le chargeur frontal de manière extrêmement précise à l'aide des deux distributeurs. L'utilisation d'un godet à grappin ou d'une pince à balles est rendue possible grâce aux troisième et quatrième fonctions hydrauliques (en option) commandées par les boutons-poussoirs situés sur le levier en croix.

Le levier d'inversion du sens de marche (orange) permet au conducteur de changer facilement le sens de direction de la main gauche. Maintenez le levier enfoncé et le Vario s'arrête. Relâchez le levier, le tracteur se déplace automatiquement dans la direction présélectionnée.

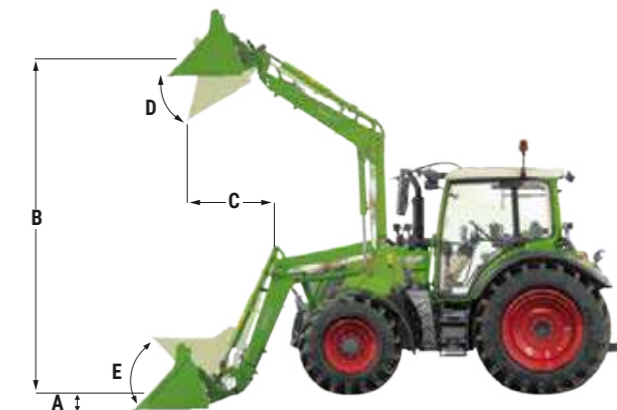
Limitation de l'angle d'inclinaison par mesure de sécurité : sur le CargoProfi Fendt, l'angle d'inclinaison paramétrable peut être limité lors du chargement de remorques très hautes. La fonction Mémoire est particulièrement pratique pour les opérations récurrentes ; on peut obtenir automatiquement, par exemple, la position inférieure horizontale. La fonction de pesage permet de surveiller le poids du chargement.



Chargeur frontal doté d'un système d'amortissement

Chargeur frontal Fendt Cargo		3X/70 ²	4X/75 compact	4X/75 ¹	
A	Profondeur de fouille (selon type de pneus)	mm	60	220	150
B	Hauteur de levage (selon type de pneus)	mm	3740	4085	4155
C	Déport au chargement à 3,5 m de hauteur (selon type de pneus)	mm	1450	1585	1685
C	Déport (selon type de pneus)	mm	1030	1045	1145
D	Angle de bennage	degrés	55	55	55
E	Angle de cavage	degrés	48	48	48
	Capacité de levage continue	daN	2000	1940	1940
	Force de levage max.	daN	2190	2250	2250

¹ Certaines valeurs s'appliquent au Fendt CargoProfi
² Fendt 300 Vario (jusqu'à pneu Ø 1200 mm max.)



FendtONE

La connexion parfaite entre le bureau et la machine.



Lorsque vous achetez un produit ou un service avec le logo Fuse, vous profitez de la connectivité ouverte et de la compatibilité dans les gammes de nos marques principales, de même que pour les produits d'autres fabricants. Pour en savoir plus, visitez

www.FuseSmartFarming.com

Philosophie d'utilisation cohérente et intuitive
Pour la première fois, FendtONE fusionne vos machines et votre bureau en une seule et même unité de commande. FendtONE combine l'utilisation familière du tracteur avec le terminal pour planifier ou contrôler des tâches généralement réservées au travail de bureau. Vous pouvez prévoir des données parcellaires et des tâches sur votre ordinateur ou votre smartphone, depuis n'importe où, et les envoyer à la machine. Que vous vous trouviez au bureau ou en chemin (off-board), vous verrez le même écran que dans la cabine du conducteur (on-board). FendtONE vous aide à répondre aux exigences légales en matière de documentation et optimise tous vos processus de travail.

Avantages pratiques d'un seul coup d'œil :

- Utilisation intuitive et uniforme (mêmes touches avec les mêmes icônes, installés au même endroit)
- Maintenance centralisée des données principales (données parcellaires, machines, etc.)
- Facilité de transfert des données au terminal de machine et vice versa – n'importe quand, n'importe où.
- Système ouvert indépendant des fournisseurs, avec option de gestion de parcs mixtes
- Contrôle absolu des données aux mains du client

FendtONE côté off-board est le pendant du nouveau poste de conduite on-board. Vous pouvez accéder à cette application modulaire sur le site www.fendt.one depuis votre bureau ou une application sur votre appareil connecté. FendtONE Offboard vous permet de gérer les données relatives à vos champs, vos prescriptions et vos machines, mais aussi organiser le travail de votre équipe. La logique d'utilisation est la même que sur le terminal du tracteur. Vous disposez de la même interface pour vous aider à adapter la page d'accueil à vos besoins individuels.

OFFBOARD



Vous pouvez l'utiliser n'importe où et sur n'importe quel appareil (tablette, smartphone, PC).

Le transfert fluide des données permet de gérer les lignes de guidage ou encore de créer des tâches depuis n'importe où.



ONBOARD



Sur la machine (terminal)

Cap sur le futur avec le nouveau terminal 12" ! Pour une plus grande surface d'affichage, une meilleure intégration et plus de flexibilité.

Utilisez FendtONE Offboard avec l'agrirouter

L'interface entre FendtONE Offboard et l'agrirouter augmente le nombre d'options à votre disposition. À l'avenir, vous pourrez également cartographier des flottes mixtes* dans FendtONE et les utiliser pour gérer vos prescriptions. Vous pouvez également connecter d'autres solutions logicielles agricoles* à l'application FendtONE Offboard. Commencez par utiliser FendtONE pour accéder à la documentation spécifique à la tâche, puis vous pourrez transférer les données de FendtONE vers des systèmes avancés de gestion agricole, afin de les y traiter.

* Sous réserve que le fabricant de matériel ou de logiciel agricole soit enregistré dans l'agrirouter. Pour en savoir plus, visitez www.my-agrirouter.com



Offre sur mesure adaptée à vos besoins

Module Fendt Smart Farming	Option
Pack « Système de guidage » de base • Équipement du tracteur pour l'autoguidage et l'application Fendt Guide	• Choix entre différents récepteurs (NovAtel ou Trimble) • Fendt Contour Assistant • Fendt TI • Fendt TI Auto
Pack « Agronomie » de base • Applications Fendt TaskDoc et Fendt Task Manager fournies • Création de prescriptions et de rapports de suivi sur la machine • Vue d'ensemble complète des travaux réalisés	• NEXT Machine Management • agrirouter
Pack « Télémétrie » de base • Pour une analyse optimale et une gestion optionnelle des parcs • Utilisation de Fendt Connect pour afficher et enregistrer des données, comme la position des machines, la consommation de carburant, la vitesse et les codes d'erreur • Enregistrement pour l'évaluation des processus de travail et de l'état des machines • Transfert des données via le réseau mobile, pour pouvoir contrôler les données de la machine depuis n'importe où	
Pack « Commande de machine » de base • Conditions préalables pour les fonctions ISOBUS supplémentaires • Commande simple et intuitive des outils ISOBUS avec interface entre fournisseurs standardisée, conformément à la norme ISO 11783 • Terminal du tracteur et outil raccordés par une prise à l'arrière	• Fendt SectionControl (SC) • Modulation de dose Fendt VariableRateControl (VRC)



Choisissez entre quatre modules

Dans le domaine de l'agriculture de précision, Fendt vous propose de nombreux produits pour vous aider à utiliser votre machine de manière encore plus efficace, avec en plus un plus grand confort de travail. Au total, quatre modules sont à votre disposition, selon vos besoins :

Système de Guidage – Agronomie – Télémétrie – Commande machine

Chaque module propose un pack standard avec les applications de base dont vous avez besoin. Vous pouvez également compléter les modules par des options.

Guidage et fourrières

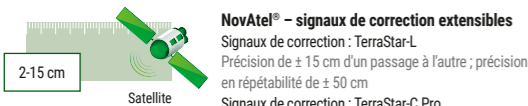
Pour ceux qui préfèrent la précision.

Vous pouvez configurer votre système de guidage Fendt en fonction de vos besoins. Équipez votre système avec un récepteur satellite NovAtel ou Trimble.
Selon le type de travail et vos exigences personnelles, vous avez le choix entre différents signaux de correction, répondant à divers niveaux de précision.

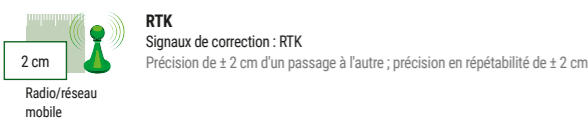
Récepteur NovAtel®



NovAtel® de série
Signaux de correction : SBAS (EGNOS et WAAS)
Précision de $\pm 15-30$ cm d'un passage à l'autre ; précision en répétabilité de ± 150 cm



NovAtel® – signaux de correction extensibles
Signaux de correction : TerraStar-L
Précision de ± 15 cm d'un passage à l'autre ; précision en répétabilité de ± 50 cm
Signaux de correction : TerraStar-C Pro
Précision de ± 2 cm d'un passage à l'autre ; précision en répétabilité de ± 2 cm

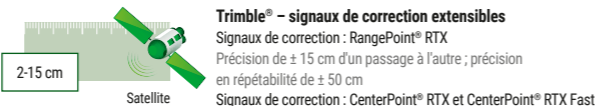


RTK
Signaux de correction : RTK
Précision de ± 2 cm d'un passage à l'autre ; précision en répétabilité de ± 2 cm

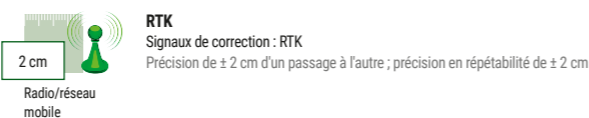
Récepteur Trimble®



Trimble® Standard
Signaux de correction : SBAS (Egnos et Waas)
Précision de $\pm 15-30$ cm d'un passage à l'autre ; précision en répétabilité de ± 150 cm



Trimble® – signaux de correction extensibles
Signaux de correction : RangePoint® RTX
Précision de ± 15 cm d'un passage à l'autre ; précision en répétabilité de ± 50 cm
Signaux de correction : CenterPoint® RTX et CenterPoint® RTX Fast
Précision de ± 2 cm d'un passage à l'autre ; précision en répétabilité de ± 2 cm



RTK
Signaux de correction : RTK
Précision de ± 2 cm d'un passage à l'autre ; précision en répétabilité de ± 2 cm

Les récepteurs étant installés sous la trappe de toit, ils sont parfaitement protégés contre le vol, les intempéries et les détériorations.

Deux principaux facteurs sont déterminants pour l'agriculture :

- Précision d'un passage à l'autre : Indique à quel point les contacts sont précis d'une rangée à l'autre.
- Précision en répétabilité : Indique avec quel degré de précision vous pouvez répéter une ligne de guidage ou une limite de parcelle existante d'une année sur l'autre.

Agronomie

Gagnez du temps au bureau.



Fendt TaskDoc : prenez de l'avance sur le travail administratif

Grâce au système de documentation Fendt TaskDoc basé sur les prescriptions, votre tracteur recueille toutes les données nécessaires pendant le travail. Vous pouvez ensuite transférer les données sous forme de fichier standardisé dans une carte parcellaire – par clé USB, Bluetooth ou sans fil via le réseau mobile.

Facilité de gestion des commandes : Fendt Task Manager

Avec le pack « Agronomie » de base, vous pouvez créer des prescriptions pendant le travail ou au bureau en seulement quelques clics et les transférer sans fil à la machine. Les tâches terminées peuvent ensuite être envoyées de la machine à l'application FendtONE Offboard. De là, un rapport des tâches vous fournit des renseignements plus détaillés, comme les parcelles traitées et les volumes d'intrants. La vue carte donne également un aperçu des paramètres sélectionnés.

Les systèmes Fendt TI et TI Auto facilitent grandement la gestion des manœuvres en bout de champ.

Cette assistance intelligente présente un véritable avantage pour les processus répétitifs, en particulier en fourrières. Notre système de gestion des manœuvres en bout de champ Fendt TI vous fait économiser jusqu'à 1920 mouvements de la main sur 160 manœuvres. Que ce soit manuellement à l'arrêt ou pendant la conduite, vous pouvez enregistrer toutes les fonctions dans une séquence et les mémoriser sur le terminal. Il suffit ensuite d'effleurer une touche pour activer les séquences automatiques en entrant ou sortant des fourrières. Vous pouvez ainsi conduire sans changer vos mains de position. Cinq paramètres de déclenchement (distance, temps, relevage avant, relevage arrière et mode manuel) et 13 groupes de fonctions vous aident à contrôler 74 fonctions. Passez facilement d'une séquence de manœuvres à l'autre. Il suffit ensuite d'effleurer une touche pour activer les séquences de fourrière automatiques.

En combinant Fendt TI et Fendt Guide (Fendt TI Auto), le détecteur de position déclenche automatiquement toutes les étapes enregistrées en fourrières.

Des profils de travail pour des équipements ajustés à la perfection, même quand différents conducteurs utilisent la même machine.

Les profils de travail permettant de sauvegarder chaque outil avec ses propres réglages. Cela vous évite d'avoir à saisir les mêmes réglages à chaque fois. Même si vous disposez de différents opérateurs, tous peuvent travailler de manière efficace et optimisée en rappelant leurs réglages personnels. Les nombreux paramètres de réglage du terminal Vario comprennent le relevage, la prise de force, le système hydraulique, les vitesses Tempomat, le régime moteur, l'engagement des 4RM et les blocages des différentiels.

Commande de machine

Interaction parfaite du tracteur et de l'outil.



SectionControl (SC)

SectionControl garantit des jonctions nettes, même sur des parcelles morcelées.

Interaction irréprochable via ISOBUS : SectionControl, VariableRateControl et Fendt Guide Contour Assistant constituent l'ensemble du logiciel dont vous avez besoin pour réaliser un travail de qualité et de grande précision.



Fendt ISOBUS est une interface Plug&Play standardisée entre le tracteur et l'outil : Il suffit de brancher la fiche ISOBUS dans la prise ISOBUS pour faire apparaître l'écran de commande de l'outil sur le terminal.

Précision parfaite : Fendt SectionControl (SC)
SectionControl (SC) se réfère au contrôle de tronçon automatique des outils ISOBUS. Fendt SectionControl prend en charge jusqu'à 36 largeurs partielles. La norme ISOBUS garantit une commande intuitive : L'écran de commande apparaît automatiquement sur le terminal quand vous branchez la fiche ISOBUS dans la prise. La seule chose à faire pour démarrer est de pousser sur un interrupteur.

Comment exploiter les avantages de Fendt SectionControl

- Économisez jusqu'à 15% sur les ressources en ne repassant pas deux fois sur les mêmes rangs
- Réduit le risque de maladies, parasites et mauvaises herbes en évitant les cultures trop denses et en ne passant aucune section
- Réduit l'effort du conducteur, afin qu'il puisse concentrer toute son attention sur le contrôle de l'outil

- Améliore la qualité du travail grâce à des jonctions nettes en fourrière
- Mode fourrière : Possibilité de traiter d'abord l'intérieur de la parcelle, puis la fourrière

Exploitez à fond le potentiel de votre tracteur : Modulation de dose Fendt VariableRateControl (VRC)
VRC régule les doses des intrants (semences, engrais, pesticides, etc.) sur chaque sous-section du champ. Pour bénéficier de cette solution intelligente, vous avez besoin de Fendt TaskDoc et d'un abonnement standard ISOBUS TC-GEO.

- Les avantages de Fendt VariableRateControl**
- Augmentez votre efficacité : Maximisez le rendement tout en préservant les ressources
 - Gagnez du temps : Utilisez le rapport des tâches pour remplir les obligations légales (réglementations sur les engrais, par exemple)
 - Flexibilité : Compatible avec les fichiers ISO XML et Shape



Pas besoin d'un terminal ISOBUS externe

Le terminal de toit 12" supplémentaire augmente encore la surface d'affichage. Vous pouvez par exemple afficher les données de votre outil ISOBUS sur le terminal de toit, pendant que le terminal de l'accoudoir affiche le guidage. Il n'y a plus besoin de terminaux externes.

Fendt Guide Contour Assistant

Le Fendt Guide Contour Assistant en option ajoute les types « segments de contour » et « ligne unique » aux types de lignes de guidage familières.

Ligne de guidage Segments de contour

Enregistrez chaque segment et ligne en un seul tour de champ, ou enregistrez-les directement à partir de la limite de parcelle existante.

- Pas besoin d'enregistrer différentes lignes de guidage pour éditer différentes sections du champ
- Pas besoin de passer manuellement entre les lignes de guidage pendant le travail au champ
- Combinez toutes les lignes importantes en une seule
- Le Contour Assistant détecte automatiquement la bonne voie

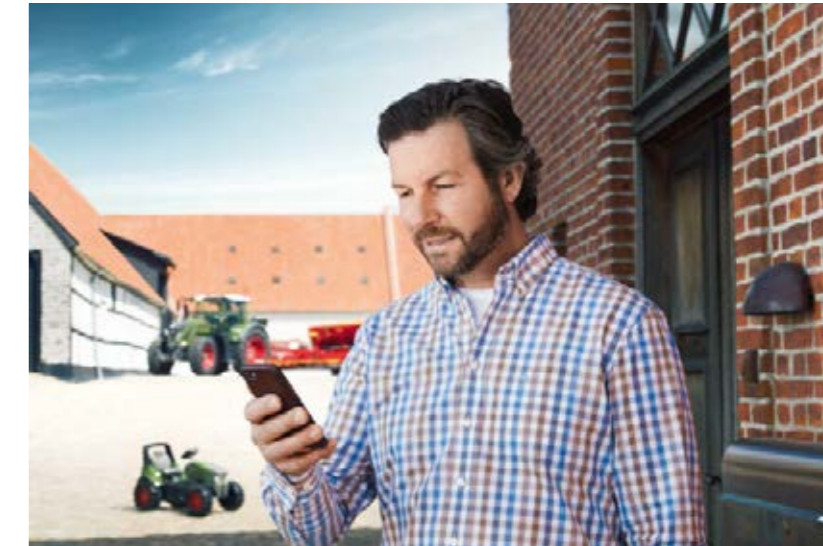
Ligne de guidage Ligne unique

Enregistrez un parcours quasi infini. Aucune ligne parallèle ne sera créée.

- Idéal pour la protection des plantes, puisque vous pouvez enregistrer une ligne unique et l'appliquer à l'ensemble du champ.

Télémétrie

Optimisez l'usage de votre machine.



Appelez les données de la machine depuis n'importe où : Fendt Connect

Fendt Connect est la solution de télémétrie centralisée des machines Fendt. Fendt Connect collecte et évalue les données de la machine pour que les agriculteurs et les entrepreneurs puissent surveiller, analyser et optimiser l'état et l'utilisation de leurs machines.



Fendt Connect

Grâce à la transmission mobile de données, vous pouvez contrôler les données de la machine en temps réel, où que vous vous trouviez – sur un PC, votre tablette ou votre smartphone.

Fendt Connect vous fournit différentes informations :

- Position et trajectoire de la machine
- Consommation de carburant et niveau d'AdBlue
- Vitesse et temps de travail
- Capacité de la machine
- Messages d'erreur
- Périodicités des prochains entretiens

FENDT 300 VARIO

Détails de la cabine VisioPlus.



Réglage ergonomique optimum : Le volant et le tableau de bord sont très faciles et rapides à régler à l'aide de la pédale. Pour une position de conduite optimale, le volant et le tableau de bord doivent être réglés à la bonne hauteur et au bon angle d'inclinaison. Avantage : Une visibilité optimale et des reflets réduits au minimum sur le tableau de bord. Pour sortir facilement de la cabine, il suffit de faire pivoter la colonne de direction et le tableau de bord vers le haut avec la pédale.



■ Vous trouverez dans une cabine Fendt VisioPlus de nombreux espaces et compartiments de rangement, pour que chaque chose soit à sa place. L'illustration représente le compartiment repliable sur la gauche.



■ La glacière installée à gauche offre un espace pour rafraîchir vos collations et vos boissons.



■ Particulièrement pratique et aussi confortable qu'une voiture : le retour automatique des clignotants est géré selon 3 paramètres : l'angle de braquage, le temps et la vitesse d'avancement.



■ Le rétroviseur grand angle est intégré dans la partie basse du rétroviseur, de manière à offrir une visibilité excellente pour manœuvrer et vérifier les angles morts. La deuxième variante est un rétroviseur dégivrant électrique (Profi/Profi+).



□ Version avec pre-brise panoramique ouvrant et porte à droite. Comprend une deuxième poignée pour fermer la fenêtre. De cette manière, la fenêtre offre une sécurité totale. Fermée, elle est parfaitement étanche et ne laisse pas passer le bruit.



■ Le siège passager confort avec dossier et ceinture de sécurité offre aux passagers le même niveau de sécurité et de confort. Un filet de rangement très pratique est prévu en dessous pour les gants de travail et autres articles.



Vous avez le choix entre deux configurations de suspension de cabine :

- Suspension mécanique de cabine : la cabine repose sur deux amortisseurs coniques à l'avant et deux amortisseurs à ressorts mécaniques à l'arrière, ce qui rend la conduite particulièrement confortable. Elles empêchent que les vibrations et le bruit ne soient transmis à la cabine grâce à l'absence de liaison fixe entre la cabine et le châssis du tracteur.
- La suspension de cabine pneumatique (niveaux d'équipement Profi et Profi+) minimise les vibrations et assure un excellent confort de conduite. Elle est soutenue en quatre points : la cabine repose sur deux amortisseurs coniques à l'avant et deux amortisseurs pneumatiques à l'arrière.



■ L'accès est protégé des projections latérales. De larges marches d'accès et une main courante judicieusement placée là où la main la cherche permettent d'entrer et de sortir facilement de la cabine, en toute sécurité. La poignée de porte est facilement accessible depuis le sol.



■ La trappe aménagée dans le toit assure une ventilation supplémentaire.



■ Compartiment repliable sous l'accoudoir : il fait office de rangement et comporte en plus 4 prises USB pour recharger et utiliser vos appareils connectés.



□ De nombreuses prises sont disponibles sur lesquelles il est possible de brancher et connecter des appareils externes.



■ Deux modes d'éclairage programmables : utilisez l'interrupteur sur le levier d'inversion pour basculer rapidement entre les deux modes d'éclairage enregistrés, y compris le mode Route et le mode Champ.



□ Support universel pour tablette ou terminal : Vous pouvez également opter pour un support réglable avec glissière intégrée et fixation à rotule.



□ Infoloisirs – Réception des stations radio : Système à plusieurs antennes, pour une réception radio optimale, recherche et réglage automatiques des stations ; ajoutez-y le plus grand choix de sources audio (Bluetooth, USB, AUX-IN) et contrôlez-les à l'aide du bouton-poussoir rotatif sur l'accoudoir et sur le terminal

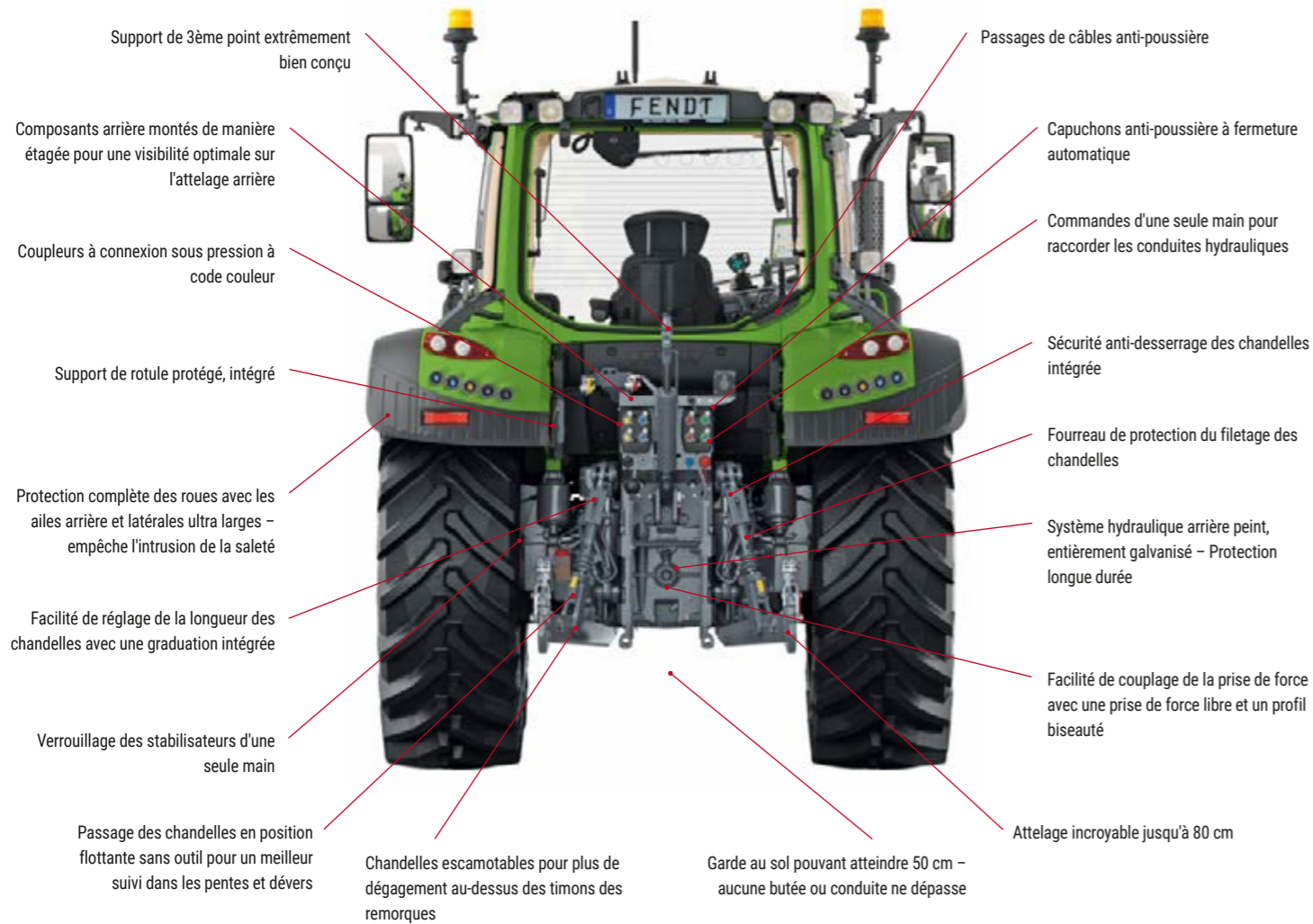


□ Toujours bien en vue : gardez votre téléphone portable dans le support intégré.

FENDT 300 VARIO

Outils avant et arrière.

Arrière parfait du tracteur : 18 avantages concrets qui font toute la différence



Le relevage arrière, la prise de force et l'un des distributeurs peuvent être commandés depuis les deux ailes arrière du tracteur.



Trois relevages avant intégrés, d'une robustesse exceptionnelle :

- Standard ou avec contrôle de position et report de charge
- Entièrement intégré au concept du véhicule, le relevage avant n'affecte en rien la maniabilité de l'attelage
- Capacité de levage max. 3130 daN
- Les bras inférieurs de relevage peuvent être repliés en position "parking"
- Vérins de relevage protégés par des soufflets contre les projections de pierres
- L'amortisseur par boule d'azote installé de série évite les à-coups et offre une sécurité ainsi qu'un confort de conduite exceptionnels
- Support de 3ème point robuste, facile à manipuler

FENDT 300 VARIO

Détails de l'éclairage – chargeur frontal.



Système d'éclairage complet avec fonction à extinction différée.

- Réglages au menu d'éclairage du tableau de bord
- Deux modes d'éclairage programmables
- Fonction à extinction différée – temporisation réglable



Lieu de stockage sécurisé : porterotule entièrement intégré sur l'aile intérieure.



Protection complète des roues avec les ailes arrière et latérales ultra larges – empêche l'intrusion de la saleté



Prévention des risques et de la détérioration des outils attelés : bloquez les bras inférieurs avec la vanne d'arrêt.



■ Véritable garde au sol pouvant atteindre 50 cm – aucune pièce ou conduite ne dépasse

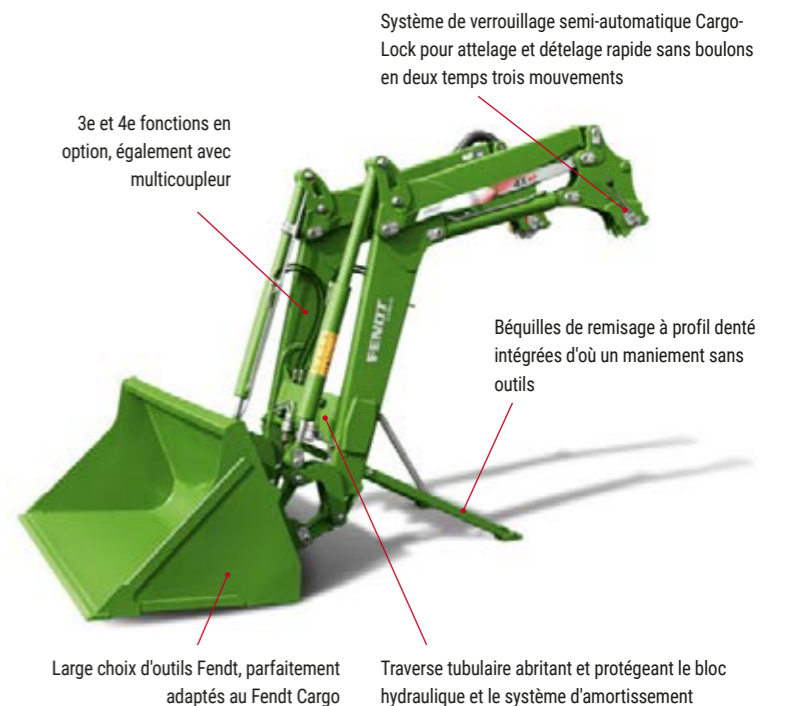
Feux de travail montés à l'intérieur à l'arrière du toit (en option LED – 4 000 lm)



Jusqu'à six feux de travail arrière. En option avec feux de travail LED de grande qualité.

- Flux lumineux total de 48 300 lumens en version LED intégrale.
- Tous les phares à LED sont résistants aux chocs, au nettoyage à haute pression, certifiés CEM (système d'autoguidage, radio) et vérifiés par des essais de tenue en brouillard salin.

Détails du Cargo en un coup d'œil :





FENDT SERVICES

Le meilleur produit – Les meilleurs services.

Avec un Fendt 300 Vario, vous bénéficiez d'un produit de pointe pour relever les plus grands défis. C'est pourquoi vous pouvez compter sur ce petit quelque chose en plus de la part du réseau de concessionnaires professionnels agréés Fendt :

- des lignes de communication rapides entre vous et l'équipe de service formée.
- Une disponibilité 24h/24 et 7j/7 des pièces de rechange tout au long de la saison
- Garantie de 12 mois sur les pièces d'origine Fendt et leur montage

100 % de qualité. 100 % de service : Fendt Services
Nous proposons des services exceptionnels qui vous offrent une fiabilité d'utilisation et une efficacité maximales de votre machine Fendt :

- Service Fendt Demo
- Formation des opérateurs lors de sessions Fendt Expert
- AGCO Finance – Financement et crédit-bail
- Fendt Care – Entretien et extensions de garantie
- Fendt Certified – Programme de machines d'occasion



FENDT
CUSTOMER
HOTLINE **24/7**

+33 3 44 11 32 57

Vos concessionnaires Fendt sont toujours à votre service lorsque vous en avez besoin, avec un seul objectif – veiller à ce que vos machines Fendt restent à tout moment en parfait état de fonctionnement. Si un problème survient pendant la récolte, il vous suffit de contacter le centre de service agréé 24h/24, 7j/7 au numéro d'urgence.

FENDT SERVICES

Dormez sur vos deux oreilles, votre machine sera toujours en parfait état de fonctionnement demain.

Service Fendt Demo

Est-ce un nouvel achat ? Vous allez adorer nos solutions Fendt et notre efficacité générale. Laissez le service Fendt Demo simplifier les décisions.

Formation des opérateurs lors de sessions Fendt Expert

Nous vous aidons à tirer le meilleur parti de votre véhicule. Grâce à notre programme exclusif de formation des opérateurs Fendt Expert, vous pourrez optimiser encore davantage l'efficacité de vos machines Fendt et vous familiariser avec toutes les fonctions conçues pour vous simplifier le travail quotidien. Notre équipe de formateurs spécialisés vous propose une formation complète, pour vous aider à utiliser tout le potentiel de votre machine Fendt.

Fendt Care – opérations d'entretien et de maintenance régulières combinées à une extension de la garantie jusqu'à 8 ans / 8 000 heures d'utilisation

Pour que vous puissiez compter à tout moment sur une machine en parfait état de fonctionnement, nous vous proposons un service de maintenance et de réparation sur mesure qui dépasse la garantie légale couvrant uniquement le risque de réparation d'une machine neuve lors des 12 premiers mois suivant la livraison. C'est ici que Fendt Care intervient. Grâce à un échéancier flexible allant jusqu'à 8 ans / 8000 heures d'utilisation ainsi que des taux flexibles et sans franchise, vous pouvez bénéficier d'une garantie sur la machine même après la première année. Votre concessionnaire Fendt utilise exclusivement des pièces d'origine Fendt. Leur qualité et leur fonctionnalité sont sûres et éprouvées. Cela garantit que votre machine Fendt conservera sa valeur de manière optimale.

Financements personnalisés et offres de crédit-bail

L'investissement dans la technologie représente une mise de fonds énorme. Le financement de crédit par AGCO Finance garantit des conditions attractives et un échéancier flexible. Du montant pour la mise de fonds aux échéances mensuelles jusqu'au solde, vous fixez les conditions de financement de votre Fendt. Si vous avez besoin de ressources supplémentaires en cas d'urgence ou si vous souhaitez utiliser des tracteurs à long terme sans les acheter, votre concessionnaire Fendt pourra vous proposer la solution idéale avec des offres de crédit-bail sur mesure.

Fendt Certified – Programme de machines d'occasion

Fendt, voir plus loin – aussi valable sur des matériels agricoles d'occasion. Machines agricoles d'occasion de qualité garantie et certifiée Fendt : la solution idéale pour les agriculteurs soucieux des coûts ou pour compléter un parc de machines en évolution.

Les avantages :

- Certification selon des standards de qualité Fendt extrêmement stricts
- Contrôle minutieux à l'arrivée (technique, usure, aspect)
- Entretien approfondi des pièces d'usure et, en cas de nécessité, remplacement, nettoyage et peinture de composants
- Garantie d'un an Fendt (renouvelable)

Grâce à l'application pour smartphone « AGCO Parts Books to Go », trouvez et commandez directement les pièces de rechange Fendt, de la manière la plus rapide et la plus facile qui soit. Cette application est disponible via App Store ou Google Play Store. Vos données d'accès personnelles vous seront communiquées par votre concessionnaire Fendt.



Maîtrise totale des coûts et sécurité de planification

Fendt Care	Bronze	Silver			Gold ¹	Platinum ¹
Service	Maintenance régulière, frais de maintenance fixes	Protégez-vous contre les risques liés aux réparations (hors usure normale)			Tous les frais sont couverts (hors usure normale)	Les frais et la disponibilité sont couverts (hors usure normale)
Avantages	Fiabilité d'utilisation	Protection contre les dommages importants	Couverture complète avec des conditions sensationnelles	Protection complète assortie d'une vraie maîtrise des coûts	Protection contre tous les risques liés aux réparations imprévues y compris tous les coûts secondaires	Pour les clients qui ne peuvent pas se permettre d'avoir leurs outils à l'arrêt
Maintenance régulière	✓	✓	✓	✓	✓	✓
Frais de réparation		✓	✓	✓	✓	✓
Franchise		490 €	190 €	0 €	0 €	0 €
Frais de déplacement, enlèvement/remorquage, dépannage avec des outils de diagnostic supplémentaires, tests de performance, huiles et filtres, en cas de réparation du moteur/de la boîte de vitesse					✓	✓
Supplément hors heures d'ouverture et week-end						✓
Machine de remplacement						✓

¹ Valable pour le Royaume-Uni, l'Allemagne et la France. Offre Platinum disponible uniquement chez les concessionnaires participants.



8 ans / 8000 heures d'utilisation

Avec son extension de garantie flexible Care, Fendt vous offre des périodes de couverture particulièrement longues jusqu'à 8 ans ou 8000 heures d'utilisation. Avec, entre autres, la cessibilité en cas de revente de la machine et la possibilité de reconduction. Ce qui garantit la fiabilité opérationnelle, minimise les risques liés aux coûts de réparation et vous permet de disposer d'une machine d'occasion qui conserve toute sa valeur.

Facile d'entretien et valeur résiduelle inégalée.



Le compartiment moteur est très facile d'accès pour pouvoir effectuer aisément les contrôles et les interventions d'entretien, même lorsque les pièces de fixation du chargeur frontal sont en place. Le capot d'un seul tenant avec deux panneaux latéraux séparés peut être ouvert avec facilité.



La valeur de reprise élevée d'un Fendt Vario constitue un solide atout pour sa rentabilité économique générale. Ce type de solution n'arrive généralement sur le marché que des années plus tard. Avantage : un véritable investissement, même après des années.



Moins d'effort : le bloc de refroidissement compact est facilement accessible tout en étant simple et rapide à nettoyer, grâce à l'écart important entre les échangeurs et le plancher plat du bloc de refroidissement.



Le filtre à air haute performance garantit une admission d'air frais et une filtration de l'air optimales.

Les compléments Fendt.



Les compléments de Fendt sont une excellente acquisition pour votre machine Fendt. Choisissez dans notre vaste gamme de produits qui comprend des lubrifiants, de l'AdBlue, des kits d'entretien, des accessoires de cabine, etc. Tous ces compléments sont disponibles en exclusivité chez votre concessionnaire Fendt.



FOIRE AUX QUESTIONS. TOUT CE QUE VOUS DEVEZ SAVOIR À PROPOS DE FENDT.

Que pouvons-nous faire pour vous ?

Comment le Service Fendt fait-il toute la différence ?

Pour nous, le service client signifie connaître et comprendre votre travail afin de répondre à vos besoins en termes de fiabilité et de sécurité, et d'agir au mieux de vos intérêts financiers. Nous avons développé nos produits avec l'objectif de répondre aux demandes les plus exigeantes et de garantir une longue durée des produits que nous soutenons. Notre service vous accompagne tout au long de votre travail.

Comment puis-je télécharger une mise à jour du logiciel ?

Le logiciel Fendt fait l'objet de mises à jour pour que votre machine Fendt bénéficie toujours des avancées de la technologie. Vous aurez ainsi la certitude que votre machine Fendt fonctionne toujours avec la toute dernière technologie, qu'elle conserve sa valeur et protège votre investissement comme au tout premier jour de son achat. Veuillez contacter votre concessionnaire Fendt pour plus d'informations.

Qu'est-ce que Fendt Expert ?

Devenez un professionnel Vario grâce à une formation de conducteur avec un Expert Fendt : connaissez-vous déjà toutes les fonctionnalités que peut vous proposer la technologie Fendt ? Profitez de la technologie dont chaque Fendt Vario est truffé et apprenez à exploiter au maximum toutes les fonctionnalités avec un Expert Fendt. Notre équipe de formateurs spécialisés vous propose une formation complète, pour vous aider à rentabiliser le plein potentiel de votre tracteur Fendt. Renseignez-vous auprès de votre concessionnaire et inscrivez-vous.

Vous souhaitez en savoir plus sur Fendt Smart Farming ?

Pour une description encore plus détaillée de Fendt Smart Farming, guettez l'arrivée prochaine de la brochure et des informations en ligne sur la page d'accueil Fendt.

Contactez Fendt.

fendt.com

Vous trouverez tout en ligne, des brochures aux spécifications techniques, les témoignages clients ou les actualités de l'entreprise, ainsi que le calendrier des événements Fendt.

Configurateur Fendt

Avec le configurateur de véhicule Fendt, vous pouvez choisir et configurer un véhicule parfaitement équipé pour votre structure dans toutes les variantes d'équipements disponibles. Le configurateur Fendt est disponible en ligne sur www.fendt.com, où vous trouverez un lien rapide sur la page d'accueil.

fendt.tv

Fendt 24 heures sur 24 – grâce à notre bibliothèque média Fendt. Notre chaîne de télévision par Internet vous donne des nouvelles et des informations sur Fendt 24 heures sur 24, 7 jours sur 7.

Essais de conduite

Allez sur fendt.com et sélectionnez « Fendt Services » sur la page « Service », sélectionnez ensuite « Demo Service », puis réservez un essai de conduite avec le tracteur de votre choix.



FENDT 300 VARIO

Variantes d'équipements.*

	Power**	Profi	Profi+
Moteur			
Kit de préchauffage (huile moteur, de transmission)	<input type="checkbox"/>	<input type="checkbox"/>	<input type="checkbox"/>
Transmission			
Inverseur, fonction Stop and Go	<input checked="" type="checkbox"/>	<input checked="" type="checkbox"/>	<input checked="" type="checkbox"/>
Avertisseur sonore de marche arrière	<input type="checkbox"/>	<input type="checkbox"/>	<input type="checkbox"/>
Système de guidage			
Pack de système de guidage de base			<input checked="" type="checkbox"/>
Standard Trimble / NovAtel			<input type="checkbox"/>
RTK Trimble / NovAtel			<input type="checkbox"/>
TI Auto			<input type="checkbox"/>
Contour Assistant			<input type="checkbox"/>
Agronomie			
Pack "Agronomie" de base			<input type="checkbox"/>
Télématique			
Pack de télématique de base		<input type="checkbox"/>	<input type="checkbox"/>
Commande de la machine			
Pack "Commande de la machine" de base (ISOBUS)		<input type="checkbox"/>	<input checked="" type="checkbox"/>
Section Control (SC)			<input type="checkbox"/>
Modulation de dose (Variable Rate Control (VRC))			<input type="checkbox"/>
Commande Vario			
Joystick multifonctions avec vitesses Tempomat, régimes moteur, Teach In et commandes hydrauliques	<input checked="" type="checkbox"/>	<input checked="" type="checkbox"/>	<input checked="" type="checkbox"/>
Joystick 3L		<input type="checkbox"/>	<input type="checkbox"/>
Individual Operation Manager – affectation libre	<input checked="" type="checkbox"/>	<input checked="" type="checkbox"/>	<input checked="" type="checkbox"/>
Tableau de bord numérique	<input checked="" type="checkbox"/>	<input checked="" type="checkbox"/>	<input checked="" type="checkbox"/>
Terminal 12" à écran tactile et pavé de touches		<input type="checkbox"/>	<input checked="" type="checkbox"/>
Deuxième terminal 12" dans le toit		<input type="checkbox"/>	<input type="checkbox"/>
Système de direction Fendt Active			<input checked="" type="checkbox"/>
Cabine			
Filtre à charbon actif	<input type="checkbox"/>	<input type="checkbox"/>	<input type="checkbox"/>
Suspension mécanique de cabine	<input type="checkbox"/>	<input checked="" type="checkbox"/>	<input checked="" type="checkbox"/>
Suspension pneumatique de cabine		<input type="checkbox"/>	<input type="checkbox"/>
Siège grand confort avec ceinture de sécurité 3 points	<input type="checkbox"/>	<input type="checkbox"/>	<input type="checkbox"/>
Siège confort à suspension pneumatique	<input checked="" type="checkbox"/>	<input checked="" type="checkbox"/>	<input checked="" type="checkbox"/>
Siège super confort à suspension pneumatique	<input type="checkbox"/>	<input type="checkbox"/>	<input type="checkbox"/>
Climatisation	<input checked="" type="checkbox"/>	<input checked="" type="checkbox"/>	<input checked="" type="checkbox"/>
Climatisation automatique intégrée	<input type="checkbox"/>	<input type="checkbox"/>	<input type="checkbox"/>
Pare-brise ouvrant et porte à droite	<input type="checkbox"/>	<input type="checkbox"/>	<input type="checkbox"/>
Pare-brise mono-bloc	<input checked="" type="checkbox"/>	<input checked="" type="checkbox"/>	<input checked="" type="checkbox"/>
Pare-brise monobloc et porte à droite	<input type="checkbox"/>	<input type="checkbox"/>	<input type="checkbox"/>
Essuie-glace et lave-glace arrière	<input type="checkbox"/>	<input type="checkbox"/>	<input type="checkbox"/>
Rétroviseur extérieur et rétroviseur grand angle à réglage électrique, dégivrant		<input type="checkbox"/>	<input type="checkbox"/>
Support pour terminaux auxiliaires	<input type="checkbox"/>	<input type="checkbox"/>	<input type="checkbox"/>
Support universel de téléphone portable	<input type="checkbox"/>	<input type="checkbox"/>	<input type="checkbox"/>
Support universel de tablette	<input type="checkbox"/>	<input type="checkbox"/>	<input type="checkbox"/>
Pré-équipement radio avec deux haut-parleurs stéréo	<input checked="" type="checkbox"/>	<input checked="" type="checkbox"/>	<input checked="" type="checkbox"/>
Package Infoloisirs		<input type="checkbox"/>	<input type="checkbox"/>
Système Infoloisirs + système audio 4.1		<input type="checkbox"/>	<input type="checkbox"/>
4 connexions caméra (numérique/analogique)		<input type="checkbox"/>	<input type="checkbox"/>
4 ports USB	<input type="checkbox"/>	<input type="checkbox"/>	<input type="checkbox"/>
Système de direction Fendt	<input checked="" type="checkbox"/>	<input checked="" type="checkbox"/>	<input checked="" type="checkbox"/>
Support de commande de frein de remorque	<input type="checkbox"/>	<input type="checkbox"/>	<input type="checkbox"/>
Coupe-batterie électrique	<input type="checkbox"/>	<input type="checkbox"/>	<input type="checkbox"/>
Éclairage			
Eclairage additionnel avant code/phares	<input type="checkbox"/>	<input type="checkbox"/>	<input type="checkbox"/>
Phares de travail sur montant avant	<input type="checkbox"/>	<input type="checkbox"/>	<input type="checkbox"/>
Feux de travail à LED sur montant avant	<input type="checkbox"/>	<input type="checkbox"/>	<input type="checkbox"/>

* Pour les équipements des différents Settings, voir le Configurateur ** Livraison disponible à partir de janvier 2021

	Power**	Profi	Profi+
Éclairage			
Feux de travail sur les ailes arrière	<input type="checkbox"/>	<input type="checkbox"/>	<input type="checkbox"/>
Feux de travail à LED sur les ailes arrière	<input type="checkbox"/>	<input type="checkbox"/>	<input type="checkbox"/>
Feux de travail à l'arrière du toit / 2 paires	<input checked="" type="checkbox"/>	<input checked="" type="checkbox"/>	<input checked="" type="checkbox"/>
Feux de travail à LED à l'arrière du toit / 2 paires	<input type="checkbox"/>	<input type="checkbox"/>	<input type="checkbox"/>
Feux de travail externes à l'avant du toit	<input checked="" type="checkbox"/>	<input checked="" type="checkbox"/>	<input checked="" type="checkbox"/>
Feux de travail externes à LED à l'avant du toit	<input type="checkbox"/>	<input type="checkbox"/>	<input type="checkbox"/>
Feux de travail internes à l'avant du toit	<input type="checkbox"/>	<input type="checkbox"/>	<input type="checkbox"/>
Feux de travail internes à LED à l'avant du toit	<input type="checkbox"/>	<input type="checkbox"/>	<input type="checkbox"/>
Châssis			
Suspension de l'essieu avant à gestion automatique de la hauteur verrouillable	<input checked="" type="checkbox"/>	<input checked="" type="checkbox"/>	<input checked="" type="checkbox"/>
Simple circuit de freinage, 2 pédales	<input checked="" type="checkbox"/>	<input checked="" type="checkbox"/>	<input checked="" type="checkbox"/>
Blocage automatique de l'essieu suiveur de remorque		<input type="checkbox"/>	<input type="checkbox"/>
Freinage pneumatique à 2 conduites	<input checked="" type="checkbox"/>	<input checked="" type="checkbox"/>	<input checked="" type="checkbox"/>
4RM / blocages de différentiels			
Blocage des différentiels avant / arrière avec blocage de disques à 100 % et capteurs d'angle de braquage	<input checked="" type="checkbox"/>	<input checked="" type="checkbox"/>	<input checked="" type="checkbox"/>
Relevage			
Relevage avant simple effet avec commande extérieure (distributeur séparé)	<input type="checkbox"/>	<input type="checkbox"/>	<input type="checkbox"/>
Relevage avant double effet confort avec contrôle de position et commandes externes	<input type="checkbox"/>	<input type="checkbox"/>	<input type="checkbox"/>
Relevage avant double effet confort avec contrôle de position, report de charge et commandes externes	<input type="checkbox"/>	<input type="checkbox"/>	<input type="checkbox"/>
Relevage électrohydraulique arrière (EHR) simple effet	<input checked="" type="checkbox"/>	<input checked="" type="checkbox"/>	<input checked="" type="checkbox"/>
Relevage arrière commandé de l'extérieur	<input checked="" type="checkbox"/>	<input checked="" type="checkbox"/>	<input checked="" type="checkbox"/>
Prise de force			
Avant : 1000 tr/min	<input type="checkbox"/>	<input type="checkbox"/>	<input type="checkbox"/>
Prise de force arrière 540/propor à l'av./1000 tr/min	<input type="checkbox"/>	<input type="checkbox"/>	<input type="checkbox"/>
Prise de force arrière 540/540E/1000 tr/min	<input checked="" type="checkbox"/>	<input checked="" type="checkbox"/>	<input checked="" type="checkbox"/>
Arrière : régimes de 540/540E/1000 tr/min	<input type="checkbox"/>	<input type="checkbox"/>	<input type="checkbox"/>
Commandes externes de la prise de force arrière	<input checked="" type="checkbox"/>	<input checked="" type="checkbox"/>	<input checked="" type="checkbox"/>
Commande confort de la prise de force avec présélection électrohydraulique	<input checked="" type="checkbox"/>	<input checked="" type="checkbox"/>	<input checked="" type="checkbox"/>
Système hydraulique			
Levier en croix pour pilotage de deux distributeurs, joystick multifonctions	<input checked="" type="checkbox"/>	<input checked="" type="checkbox"/>	<input checked="" type="checkbox"/>
Commandes en ligne de distributeurs hydrauliques*	<input type="checkbox"/>	<input checked="" type="checkbox"/>	<input checked="" type="checkbox"/>
Commandes externes de distributeur hydraulique à l'arrière	<input type="checkbox"/>	<input type="checkbox"/>	<input type="checkbox"/>
Pompe hydraulique tandem, refroidisseur d'huile hydraulique (46+ 38 l/min)	<input checked="" type="checkbox"/>	<input checked="" type="checkbox"/>	<input checked="" type="checkbox"/>
Système LoadSensing à pompe à cylindrée variable (110 l/min)	<input type="checkbox"/>	<input checked="" type="checkbox"/>	<input checked="" type="checkbox"/>
Équipement supplémentaire			
Crochet sur échelle	<input type="checkbox"/>	<input type="checkbox"/>	<input type="checkbox"/>
Crochet sur échelle standard	<input checked="" type="checkbox"/>	<input checked="" type="checkbox"/>	<input checked="" type="checkbox"/>
Attelage à rotule 80 mm sur échelle	<input type="checkbox"/>	<input type="checkbox"/>	<input type="checkbox"/>
Piton fixe renforcé	<input type="checkbox"/>	<input type="checkbox"/>	<input type="checkbox"/>
Barre oscillante	<input type="checkbox"/>	<input type="checkbox"/>	<input type="checkbox"/>
Piton fixe	<input checked="" type="checkbox"/>	<input checked="" type="checkbox"/>	<input checked="" type="checkbox"/>
Masses de roues arrière	<input type="checkbox"/>	<input type="checkbox"/>	<input type="checkbox"/>
Garde-boue avant pivotants	<input type="checkbox"/>	<input checked="" type="checkbox"/>	<input checked="" type="checkbox"/>
Chargeur frontal			
Chargeur frontal Cargo 3X/70	<input type="checkbox"/>	<input type="checkbox"/>	<input type="checkbox"/>
Chargeur frontal Cargo 4X/75	<input type="checkbox"/>	<input type="checkbox"/>	<input type="checkbox"/>
Chargeur frontal Cargo 4X/75 Compact	<input type="checkbox"/>	<input type="checkbox"/>	<input type="checkbox"/>
Chargeur frontal Cargo 4X/75 Profi**		<input type="checkbox"/>	<input type="checkbox"/>

FENDT 300 VARIO

Spécifications techniques.



	311 Vario	312 Vario	313 Vario	314 Vario	
Moteur					
Puissance nominale ECE R 120	kW/ch	74/100	83/113	90/123	97/132
Puissance nominale avec DP ECE R 120 (valeur d'homologation)					104/142
Puissance maximale ECE R 120	kW/ch	83/113	90/123	98/133	104/142
Puissance maximale avec DP ECE R 120					112/152
Nombre de cylindres	Nombre	4	4	4	4
Alésage cylindre/course	mm	108 / 120	108/ 120	108/ 120	108/ 120
Cylindrée	cm³	4400	4400	4400	4400
Régime nominal	tr/min	2100	2100	2100	2100
Couple max. à 1500 tr/min	Nm	497	536	571	608
Couple max. avec DP à 1500 tr/min					650
Réserve de couple	%	48.3	41.5	38.9	37.2
Réservoir à carburant	litres	210.0	210.0	210.0	210.0
Réservoir AdBlue	litres	23.0	23.0	23.0	23.0
Transmission et prise de force					
Type de transmission		ML 75	ML 75	ML 75	ML 75
Plage de vitesses avant	km/h	0,02-40	0,02-40	0,02-40	0,02-40
Plage de vitesses arrière	km/h	0,02-25	0,02-25	0,02-25	0,02-25
Vitesse max.	km/h	40	40	40	40
Prise de force arrière		540/ 540E/ 1000	540/ 540E/ 1000	540/ 540E/ 1000	540/ 540E/ 1000
Prise de force arrière en option (PDF proportionnelle à l'avancement incluse)		540/1000/4,2	540/1000/4,2	540/1000/4,2	540/1000/4,2
Prise de force avant option 1		1000	1000	1000	1000
Relevage et système hydraulique					
Pompe hydraulique double	l/min	46+38	46+38	46+38	46+38
Pompe à débit variable	l/min	110	110	110	110
Pression de service / pression de commande	bars	200	200	200	200
Distributeurs max. (avant/milieu/arrière)	Nombre	0/0/4	0/0/4	0/0/4	0/0/4
Distributeurs max. disponibles en option (avant/milieu/arrière)		1/0/3	1/0/3	1/0/3	1/0/3
Volume max. d'huile hydraulique exportable	litres	43	43	43	43
Capacité de levage max. du relevage arrière	daN	5960	5960	5960	5960
Capacité de levage max. du relevage avant	daN	3130	3130	3130	3130
Pneus					
Pneus avant standard		440/65R24	440/65R24	480/65R24	480/65R24
Pneus arrière standard		540/65R34	540/65R34	540/65R38	540/65R38
Pneus avant option 1		480/65R24	480/65R24	16.9R24	16.9R24
Pneus arrière option 1		540/65R38	540/65R38	18.4R38	18.4R38
Pneus avant option 2		540/65R24	540/65R24	540/65R24	540/65R24
Pneus arrière option 2		600/65R38	600/65R38	600/65R38	600/65R38
Dimensions					
Largeur de voie avant (pneus standard)	mm	1685	1685	1820	1820
Largeur de voie arrière (pneus standard)	mm	1660	1660	1800	1800
Largeur hors tout avec pneus standard	mm	2220	2220	2320	2320
Longueur hors tout	mm	4336	4336	4336	4336
Hauteur hors tout de cabine avec pneus standard, sans Fendt Guide	mm	2820	2820	2860	2860
Hauteur hors tout de cabine avec pneus standard, avec Fendt Guide	mm	2870	2870	2910	2910
Garde au sol max.	mm	510	510	510	510
Empattement	mm	2420	2420	2420	2420
Masses					
Poids à vide (tracteur de base avec cabine - réservoirs pleins sans conducteur)	kg	4850.0	4850.0	5010.0	5010.0
PTAC	kg	8500.0	8500.0	8500.0	8500.0
Charge max. sur l'attelage sur échelle	kg	2000.0	2000.0	2000.0	2000.0

FENDT

It's Fendt. Parce que nous comprenons l'agriculture.



www.fendt.com

AGCO GmbH – Fendt-Marketing
87616 Marktobendorf, Allemagne

 **AGCO**
Your Agriculture Company

Fendt est une marque mondiale d'AGCO.
Toutes les données concernant l'étendue de la livraison, l'aspect, les performances, les dimensions, la consommation et les coûts d'utilisation des véhicules correspondent aux informations les plus récentes disponibles à la date d'impression. Elles peuvent varier jusqu'au moment de l'achat du tracteur. Votre concessionnaire Fendt ne manquera pas de vous informer des éventuelles modifications. Les équipements présentés sur les véhicules varient en fonction des pays de commercialisation.